

HAUPTSITZ

Turbinenweg 4
8866 Ziegelbrücke
T. 055 617 35 00



info@duschbadag.ch langnau@duschbadag.ch
www.duschbadag.ch

ZWEIGNIEDERLASSUNG LANGNAU

Güterstrasse 28
3550 Langnau
T. 034 409 99 10

HÄLT, WAS SIE VERSPRICHT

Rinnensystem mit eingegossener Gusszarge und Gussrost zur effizienten Ableitung von Niederschlagswasser auf grossen Flächen wie Speditionen, Tankstellen oder Flughäfen. Für Belastungen A15 bis F900 geeignet.



NW150 - 300 POLYMER SCHWERLASTSTRINNE

- ✓ **Vielseitig einsetzbar**
- ✓ **Lange Lebensdauer**
- ✓ **Sichere Entwässerung**

Offizieller Vertriebspartner von

ANRIN

LEADING WATER
Siemensstr. 1
D-59609 Anröchte
www.anrin.com

Frost- und tausalzbeständig

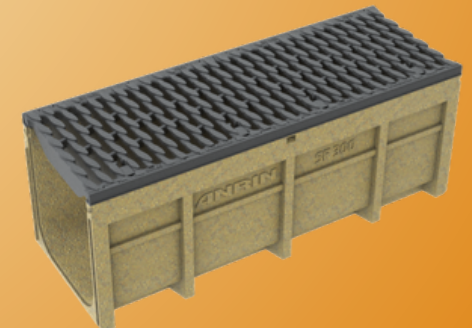
- Wir garantieren Qualität mit hochwertigen Produkten.

Kundenzufriedenheit

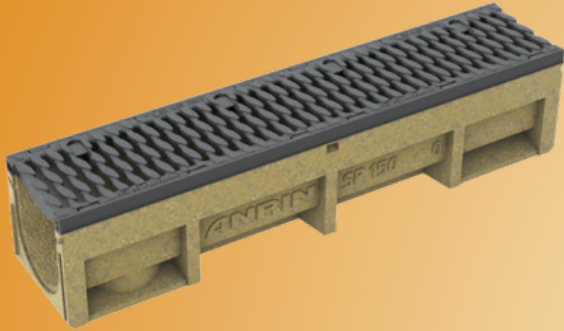
- Wir bemühen uns Tag für Tag ein spontaner, kreativer und fairer Partner für unsere Kunden zu sein.

Zuverlässigkeit

- Wir bieten kurze und fristgerechte Lieferzeiten.



SCHWERLASTSTRINNE SF-150



Produktinformationen

Rinne inkl. Rost

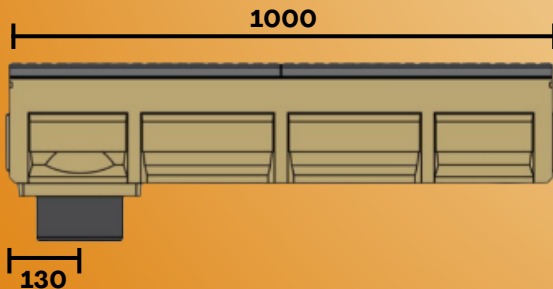
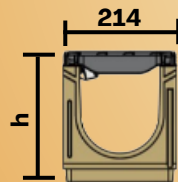
Material: Polymerbeton

Belastungsklasse: A15 - F900

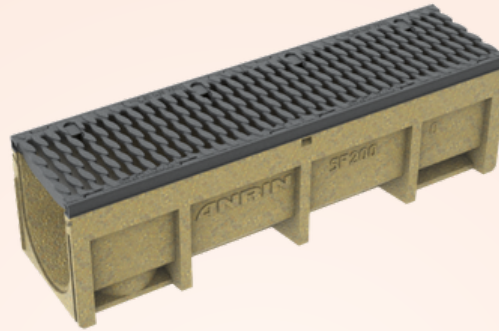
Rost: RapidLock-verschluss

Länge: 50cm / 100cm

Höhe: 22,0 - 32,0cm



SCHWERLASTSTRINNE SF-200



Produktinformationen

Rinne inkl. Rost

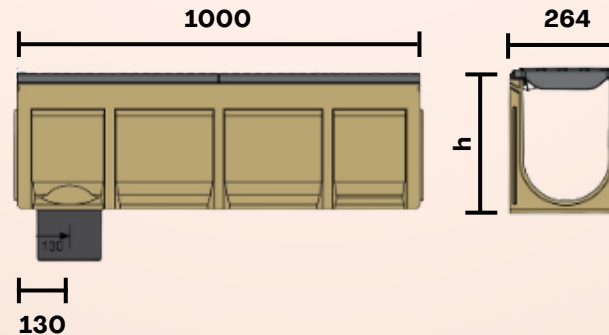
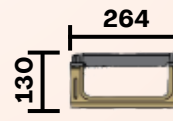
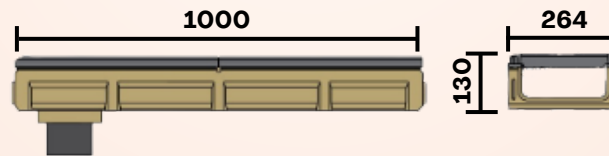
Material: Polymerbeton

Rost: RapidLock-verschluss

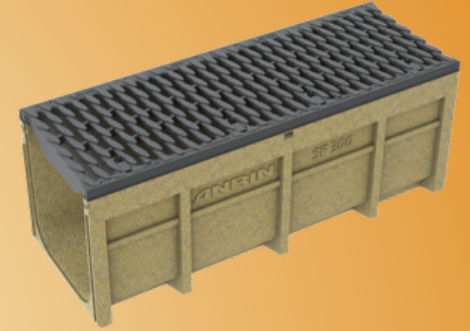
Belastungsklasse: A15 - F900

Länge: 50cm / 100cm

Höhe: 13,0cm, 29,0 - 34,0cm



SCHWERLASTSTRINNE SF-300



Produktinformationen

Rinne inkl. Rost

Material: Polymerbeton

Rost: RapidLock-verschluss

Belastungsklasse: A15 - F900

Länge: 50cm / 100cm

Höhe: 15,0 & 39,0cm

