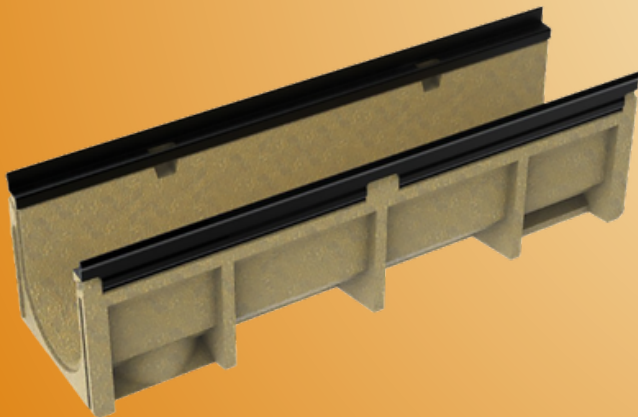


HAUPTSITZ

Turbinenweg 4
8866 Ziegelbrücke
T. 055 617 35 00

FÜR FLÄCHEN MIT VIEL WASSER

ANRIN Kantenschutzrinne KE-200:
robustes Entwässerungssystem mit
6 mm Kantenschutz aus verzinktem,
KTL-beschichtetem Stahl oder
Edelstahl. Geeignet für
Belastungsklassen A15 bis E600 in
verschiedenen Verkehrsbereichen.



info@duschbadag.ch langnau@duschbadag.ch
www.duschbadag.ch

NW200 POLYMER ENTWÄSSERUNGSRINNE

- ✓ **Vielseitig einsetzbar**
- ✓ **Lange Lebensdauer**
- ✓ **Sichere Entwässerung**

Offizieller Vertriebspartner von

ANRIN

LEADING WATER

Siemensstr. 1
D-59609 Anröchte
www.anrin.com

ZWEIGNIEDERLASSUNG LANGNAU

Güterstrasse 28
3550 Langnau
T. 034 409 99 10

Frost- und tausalzbeständig

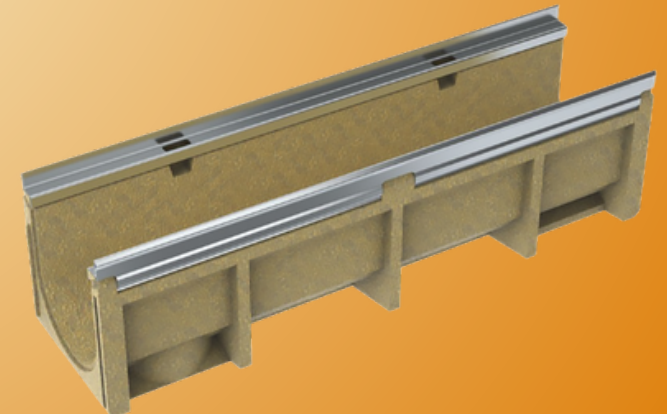
- Wir garantieren Qualität mit hochwertigen Produkten.

Kundenzufriedenheit

- Wir bemühen uns Tag für Tag ein spontaner, kreativer und fairer Partner für unsere Kunden zu sein.

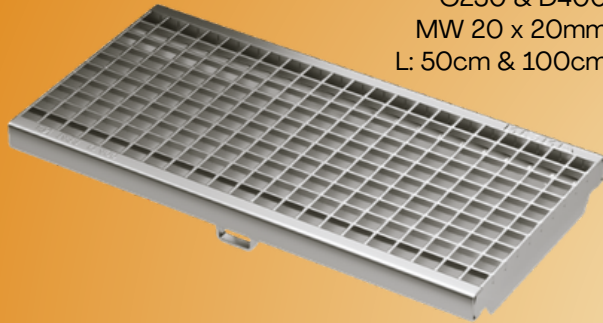
Zuverlässigkeit

- Wir bieten kurze und fristgerechte Lieferzeiten.



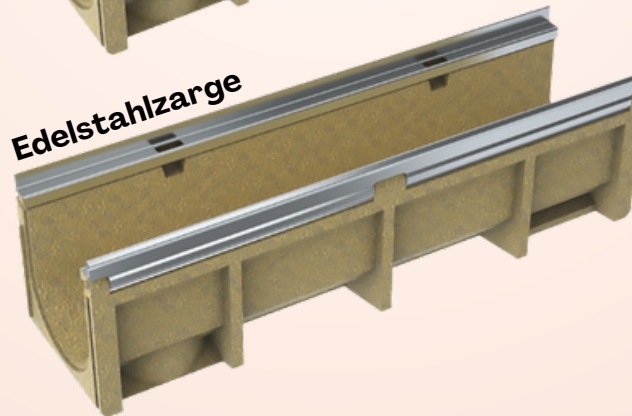
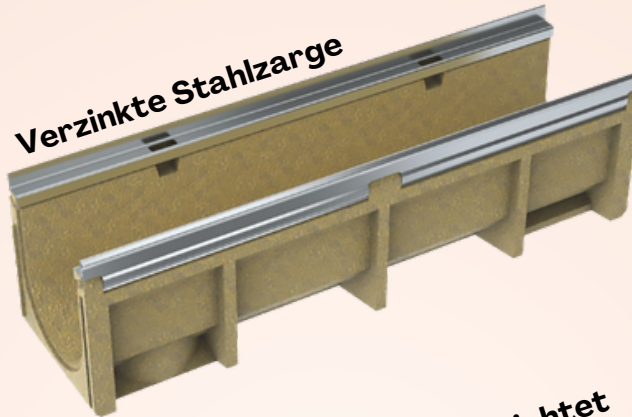
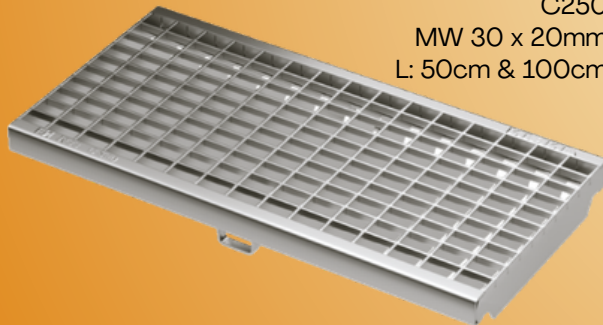
Maschenrost, Edelstahl

C250 & D400
MW 20 x 20mm
L: 50cm & 100cm



Maschenrost, Edelstahl

C250
MW 30 x 20mm
L: 50cm & 100cm



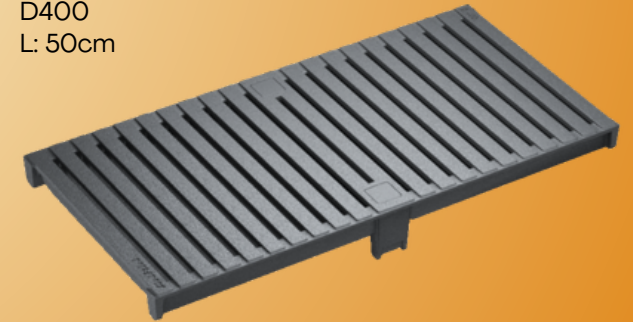
Stegrost OvalGrip, Gusseisen

D400 & E600
L: 50cm



Stegrost HEELGUARD, Gusseisen

D400
L: 50cm



***Alle Abdeckungen mit SnapLock-Verschluss**