

# Edelstahlrinnen

## Edelstahlrinnen







### Inhaltsverzeichnis

<b>2</b>	
2-Schlitzrinne 2SR .....	20
2-Schlitzrinnen Zubehör .....	20
<b>A</b>	
Ablaufstutzen Übersicht .....	5
Asphaltrinnen Abdeckungen .....	8
Asphaltrinnen Ablaufstutzen .....	7
Asphaltrinnen AH .....	6
Asphaltrinnen Arretierung .....	10
Asphaltrinnen Dienstleistungen .....	11
Asphaltrinnen Klebeflansch .....	6
Asphaltrinnen Klebeflansch .....	6
Asphaltrinnen Stirnwand .....	6
Asphaltrinnen Stützfuss System .....	7
Asphaltrinnen Stützfuss System Decke .....	7
Asphaltrinnen Zubehör .....	10
<b>B</b>	
Balkonrinne Ablaufstutzen .....	21
Balkonrinne Dienstleistungen .....	23
Balkonrinne Roste .....	22
Balkonrinne Stützfuss System .....	23
Balkonrinne Stützfuss System Balkon .....	23
Balkonrinne Zubehör .....	21
Balkonrinnen BR .....	21
<b>D</b>	
Doppel- & Dreifachschlitzaufsatzrinne Stirnwand .....	18
Doppelschlitzaufsatz Serviceelemente .....	14
Doppelschlitzaufsatzrinnen .....	14
Dreifachschlitzaufsatz Serviceelemente .....	17
Dreifachschlitzaufsatzrinnen .....	17
<b>F</b>	
Flachdachrinne Ablaufstutzen .....	25
Flachdachrinne Dienstleistungen .....	26
Flachdachrinne FD 100 .....	24
Flachdachrinne FD 130 .....	24
Flachdachrinne FD 80 .....	23
Flachdachrinne FD Abdeckungen .....	26
Flachdachrinne Schiebemuffe .....	25
Flachdachrinne Stützfuss System .....	25
Flachdachrinne Zubehör .....	25
Flachdachrinnen Stirnwand .....	24
Fugenprofil FP .....	39
<b>K</b>	
Kammerrinne Edelstahl .....	40
Kammerrinne Edelstahl Zubehör .....	40
<b>P</b>	
Parkdeckrinnen Abdeckungen .....	30
Parkdeckrinnen Ablaufstutzen .....	28
Parkdeckrinnen Arretierungen .....	31
Parkdeckrinnen Dienstleistungen .....	33

## Edelstahlrinnen

Parkdeckrinnen Einlaufkasten .....	31
Parkdeckrinnen PR .....	28
Parkdeckrinnen Schiebemuffe .....	31
Parkdeckrinnen Stirnwand .....	29
Parkdeckrinnen Stützfüsse - Berechnungstabelle .....	27
Parkdeckrinnen Stützfuss System .....	32
Parkdeckrinnen Stützfuss System Decke .....	32
Parkdeckrinnen Zubehör .....	31
<b>R</b>	
Rampenrinne Abdeckungen .....	33
Rampenrinne RR .....	33
Rampenrinne Zubehör .....	34
<b>S</b>	
Schlitzaufsatzrinne Serviceelement .....	12
Schlitzaufsatzrinne SR .....	12
Schlitzaufsatzrinne Stirnwand .....	13
Schlitzrinne Abdeckungen .....	20
Schlitzrinne Arretierungen .....	20
Schlitzrinne Dienstleistungen .....	20
Schlitzrinne SR .....	19
Schlitzrinne Zubehör .....	19
Schwerlastrinne Ablaufstutzen .....	35
Schwerlastrinne Stützfuss System .....	37
Schwerlastrinne Stützfuss System Decke .....	37
Schwerlastrinne SW .....	35
Schwerlastrinnen Abdeckungen .....	36
Schwerlastrinnen Arretierungen .....	37
Schwerlastrinnen Stirnwand .....	36
Schwerlastrinnen Zubehör .....	38
<b>U</b>	
U-Profil 50 x 20 .....	38
U-Profil Zubehör .....	38

**Belastungsklassen und zugeordnete Verkehrsflächen nach DIN 19580 / EN 1433**

Belastungsklassen	Anwendungsgebiet	KR	BR	FD	PR	AH	SW	RR	SR	2-SR	3-SR
A15 Prüfkraft 15 kN 	Rad- und Fusswege Schulhöfe Grünflächen, GaLaBau	●	●	●	●	●	●	●	●	●	●
B125 Prüfkraft 125 kN 	Gehwege, Fussgängerzonen PKW-Parkflächen, -Parkdecks Garageneinfahrten, Hofbereiche	●	●	●	●	●	●	●	●	●	●
C250 Prüfkraft 250 kN 	Strassenrandentwässerung Leit- und Seitenstreifen	●	●	●	●	●	●	●	●	●	●
D400* Prüfkraft 400 kN 	Fahrbahnen Parkflächen, BAB-Parkplätze Fussgängerstraßen	●	●	●	●	●	●	●	●	●	●
E600* Prüfkraft 600 kN 	Verkehrswege in Industrie- gebieten, Flächen mit hohen Radlasten, Nicht-öffentliche Verkehrsflächen		●	●	●	●	●	●	●	●	●
F900* Prüfkraft 900 kN 	Besondere Flächen, z.B. Flugbetriebsflächen						●	●	●	●	●

\* Ausnahme: Querentwässerung von stark befahrenen Strassen

**Rinntypen Übersicht:**

**BR** Balkonrinne  
**FD** Flachdachrinne  
**PR** Parkdeckrinne  
**KR** Kammrinne

**AH** Asphaltrinne  
**SW** Schwerlastrinne  
**RR** Rampenrinne

**SR** Schlitzrinne  
**2-SR** 2-Schlitzrinne  
**3-SR** 3-Schlitzrinne



## Ablaufstutzen

### Innendurchmesser Tabelle (Norm-Masse)

**Edelstahlrinnen**

#### Innendurchmesser Ø mm

26.9 mm

33.7 mm

42.4 mm

48.3 mm

60.3 mm

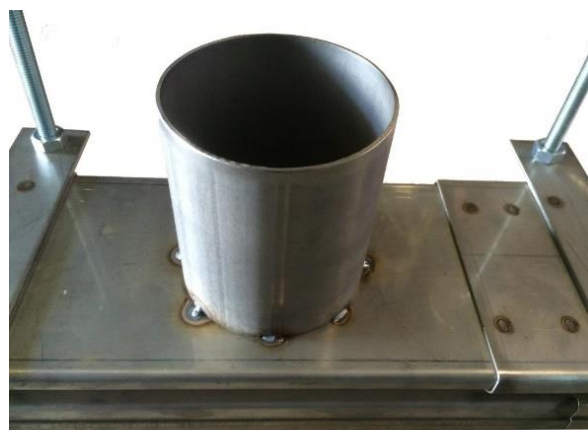
76.1 mm

89 mm

(passend zu DN 110 Rohr)

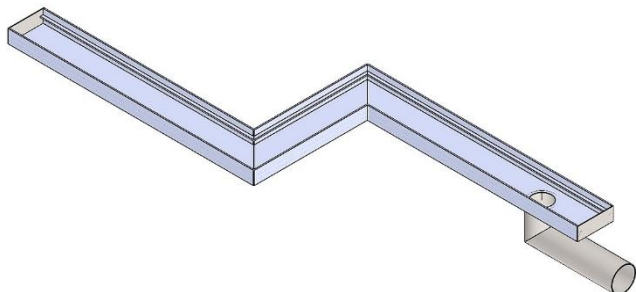
108 mm

(passend zu Syphonstück)

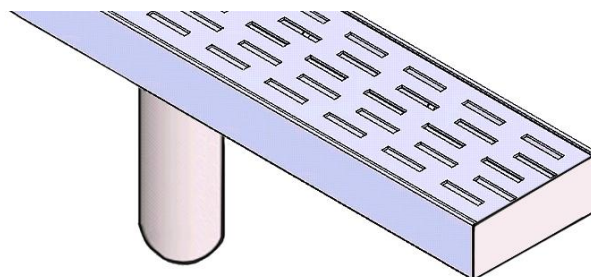


### Anwendungsbeispiele:

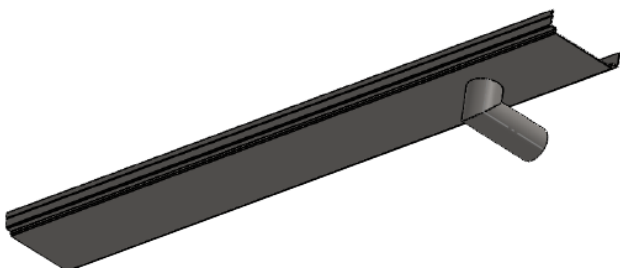
#### Asphaltrinne



#### Flachdachrinne



#### Parkdeckrinne



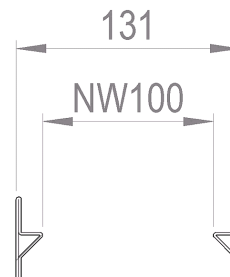
#### Balkonrinne



## Edelstahlrinnen

### Asphaltrinnen AH

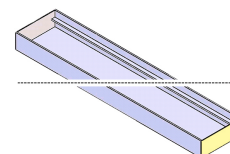
mit Schiebemuffe und Schlaudern  
Edelstahl 1.4301  
Belastungsklasse A - D (40t)  
Kann auf Mass vorgefertigt werden



Artikel-Nr.	Rinntyp	NW	Breite	Höhe	Länge	Preis
		mm	mm	mm	m	m
300030	AH 30	100	131	30	3.00	188.00
<b>300050.30</b>	AH 50	100	131	50	3.00	182.70
<b>300050.60</b>	AH 50	100	131	50	6.00	182.70
<b>300075</b>	AH 75	100	131	75	3.00	202.70
300100	AH 100	100	131	100	3.00	248.90

### Asphaltrinnen Stirnwand

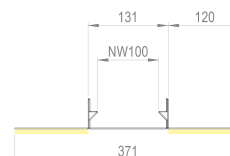
Edelstahl 1.4301



Artikel-Nr.	Rinntyp	NW	Bezeichnung	Preis
		mm		Stk.
300052	AH 30 / AH 50	100	Stirnwand dicht geschweisst	84.00
300076	AH 30	100	Stirnwand geschweisst	68.30
300051	AH 50	100	Stirnwand geschweisst	62.00
300077	AH 75	100	Stirnwand dicht geschweisst	90.30
300101	AH / PR 100	100	Stirnwand geschweisst	73.50
300102	AH / PR 100	100	Stirnwand dicht geschweisst	95.60

### Asphaltrinnen Klebeflansch

Edelstahl 1.4301

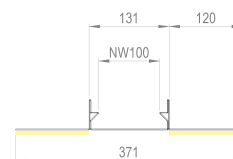


Artikel-Nr.	Rinntyp	NW	Bezeichnung	Breite	Preis
		mm		mm	m
<b>300070</b>	AH 30-100	100	Klebeflansch einseitig	251	98.70
300071	AH 30-100	100	Klebeflansch zweiseitig	371	131.30
300072	AH 30-100	100	Klebeflansch stirnseitig dicht	371	81.90
300071.1	AH 30-100	100	Klebeflansch zweiseitig abgesetzt 13 mm	371	94.50

## Edelstahlrinnen

### Asphaltrinnen Klebeflansch

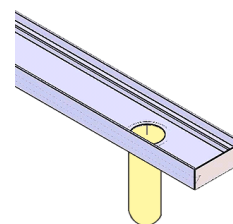
Edelstahl 1.4301



Artikel-Nr.	Rinntyp	NW	Bezeichnung	Breite	Preis
		mm		mm	Stk.
300072.1	AH 30-100	100	Klebeflansch stirnseitig abgesetzt 13 mm	371	84.00

### Asphaltrinnen Ablaufstutzen

Edelstahl 1.4301



Artikel-Nr.	Rinntyp	Bezeichnung	DN	Länge	Preis
				mm	Stk.
20001	AH / PR / SW	Ablaufstutzen vertikal	89.0	100	119.70
20002	AH / PR / SW / RR	Ablaufstutzen vertikal dicht	89.0	100	141.80
20003	AH / PR / SW	Ablaufstutzen vertikal	110.0	100	139.70
20004	AH / PR / SW	Ablaufstutzen vertikal dicht	110.0	100	160.70
<b>20005</b>	AH / PR / SW	Ablaufstutzen stirnseitig	89.0	100	139.70
20006	AH / PR / SW	Ablaufstutzen seitlich	89.0	100	139.70
20007	AH / PR / SW	Ablaufstutzen Rohrbogen 90°	89.0	100	214.20
20008	AH / PR / SW	Ablaufstutzen gewinkelt 90°	89.0	100	161.70
20009	AH / PR / SW	Ablaufstutzen vertikal	76.0	100	119.70
20010	AH / PR / SW	Ablaufstutzen vertikal dicht	76.0	100	141.80

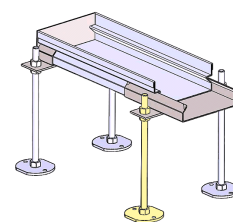
### Asphaltrinnen Stützfuss System

bestehend aus:

1x Grundplatte MGL-3 M10 verzinkt

1x Gewindestpindel M10 x 250 mm verzinkt

3x 6kt Muttern M10 verzinkt



Artikel-Nr.	Rinntyp	NW	max. bis Höhe	Bezeichnung	Preis
		mm	mm		Stk.
<b>30001</b>	AH / PR / SW	100	250	Stützfuss System	14.70
30002	AH / PR / SW	100	400	Stützfuss System	16.80

## Edelstahlrinnen

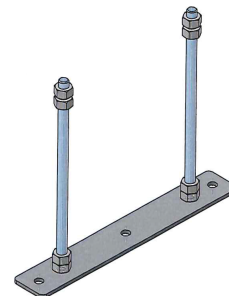
### Asphaltrinnen Stützfuss System Decke

bestehend aus:

1x Grundplatte Edelstahl

2x Gewindespindel M10 x 230 mm verzinkt

8x 6kt Muttern M10 verzinkt



Artikel-Nr.	Rinntyp	NW mm	max. bis Höhe mm	Bezeichnung	Preis	Preis
					netto	Stk.
20152568	PR / SW	100	230	Stützfuss für Decke	netto	29.40

### Asphaltrinnen Abdeckungen

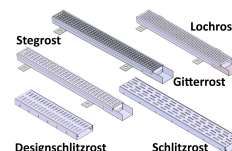
Kl. A15 [15 kN] (1 to)

Kl. B125 [125 kN] (5 to)

Kl. C250 [250/300 kN] (7.5/10 to)

Kl. D400 [400 kN] (10 to)

Kl. E600 [600 kN] (-)



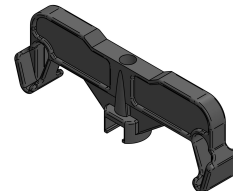
Artikel-Nr.	NW mm	Abdeckung	Bezeichnung	Länge	Preis
				m	Stk.
Belastungsklasse: A15/B125					
50001	100	Stegrost	Stahl verzinkt	1.00	38.90
50002	100	Stegrost	Edelstahl 1.4301	1.00	140.70
Belastungsklasse: A15					
50003	100	Designschlitzrost	Edelstahl 1.4301 o. Nop. 2.0 mm, nicht arretiert	1.00	145.00
50004	100	Lochrost	Edelstahl 1.4301	1.00	124.00
50005	100	Designschlitzrost	Edelstahl 1.4301 mit Noppen 1.5 mm	1.00	115.00
Belastungsklasse: B125					
60000	100	Designschlitzrost	Edelstahl 1.4301 mit Noppen	1.00	152.30
60001	100	Gitterrost MW 31/9	Stahl verzinkt	1.00	71.40
60002	100	Gitterrost MW 20/20	Stahl verzinkt	1.00	71.40
60003	100	Gitterrost MW 20/20	Edelstahl 1.4301	1.00	303.50
60004	100	Kunststoffrost	Oval Grip, grau	0.50	49.40
60005	100	Längsprofilrost	Edelstahl 1.4301, Schlitzweite 6 mm	1.00	277.20
60006	100	Längsprofilrost	Edelstahl 1.4301, Schlitzweite 5 mm	1.00	277.20
Belastungsklasse: C250					
70000	100	Doppelstegrost (Schweiz)	Stahl verzinkt, für Klick	1.00	72.50
70000.5	100	Doppelstegrost (Schweiz)	Stahl verzinkt, für Klick	0.50	56.70
70001	100	Doppelstegrost (Schweiz)	Edelstahl 1.4301, für Klick	1.00	309.80
70001.5	100	Doppelstegrost (Schweiz)	Edelstahl 1.4301, für Klick	0.50	231.00
70002	100	Gitterrost MW 20/20	Stahl verzinkt	1.00	93.50
70003	100	Gitterrost MW 20/20	Edelstahl 1.4301	1.00	372.80
70004	100	Gussrost	Oval Grip KTL beschichtet	0.50	50.40
70005	100	Kunststoffrost	Oval Grip, schwarz	0.50	51.50
Belastungsklasse: D400					
70013	100	Längsstabgussrost	KTL beschichtet	0.50	70.40
74301000500025	100	Gussrost	Circle-Design, KTL beschichtet	0.50	78.80

## Edelstahlrinnen

Artikel-Nr.	NW	Abdeckung	Bezeichnung	Länge	Preis
	mm			m	Stk.
70014	100	Gitterrost MW 20/20	Stahl verzinkt	1.00	207.90
Belastungsklasse: E600					
<b>70015</b>	100	Gussrost	Oval Grip KTL beschichtet	0.50	72.50

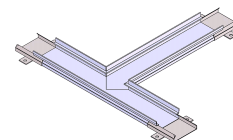
## Edelstahlrinnen

### Asphalttrinnen Arretierung



Artikel-Nr.	Rinntyp	Bezeichnung	Preis	Preis
			netto	Stk.
100035	AH / PR 30	Mutter in Boden eingeschweisst	netto	4.20
30000.0	AH / PR / SW 50 - 100	Klick-System Guss- und Kunststoffroste		10.50
30000.1	AH / PR / SW 50 - 100	Klick-System Doppelstegroste		10.50
30000.2	AH / PR / SW 50 - 100	Klick-System Gitterroste 31/9		10.50
30000.3	AH / PR / SW 50 - 100	Klick-System Gitterroste 20/20		11.60

### Asphalttrinnen Zubehör



Artikel-Nr.	NW	Rinntyp	Bezeichnung	Format	VE	Preis	Preis
						netto	
30010.30	100	AH 30 / PR 30	Schiebemuffe		Stk.		29.40
30010.50	100	AH / PR / SW 50	Schiebemuffe		Stk.		29.40
30010.75	100	AH / PR / SW 75	Schiebemuffe		Stk.		29.40
<b>9.0020</b>	100	AH / PR / SW 100	Schiebemuffe		Stk.		29.40
30005.30	100	AH 30 / PR 30	Eckelement 90°	500	Stk.	netto	128.10
30005.50	100	AH / PR / SW 50	Eckelement 90°	500	Stk.	netto	121.80
30005.75	100	AH / PR / SW 75	Eckelement 90°	500	Stk.	netto	127.10
8.0001	100	AH / PR / SW 100	Eckelement 90°	500	Stk.	netto	173.30
30006.30	100	AH 30 / PR 30	T-Element 90°	500	Stk.	netto	143.90
30006.50	100	AH / PR / SW 50	T-Element 90°	500	Stk.	netto	143.90
30006.75	100	AH / PR / SW 75	T-Element 90°	500	Stk.	netto	142.80
<b>8.0010</b>	100	AH / PR / SW 100	T-Element 90°	500	Stk.	netto	195.30
30007.30	100	AH 30 / PR 30	Einlaufkasten	250 x 120	Stk.		600.60
30007.50	100	AH / PR / SW 50	Einlaufkasten	250 x 120	Stk.		600.60
30007.75	100	AH / PR / SW 75	Einlaufkasten	250 x 120	Stk.		620.60
9.0001	100	AH / PR / SW 100	Einlaufkasten	250 x 120	Stk.		635.30
30008.30	100	AH 30 / PR 30	Schlammeimer zu Einlaufkasten		Stk.		152.30
30008.50	100	AH / PR / SW 50	Schlammeimer zu Einlaufkasten		Stk.		152.30
30008.75	100	AH / PR / SW 75	Schlammeimer zu Einlaufkasten		Stk.		161.70
<b>9.0010</b>	100	AH / PR / SW 100	Schlammeimer zu Einlaufkasten		Stk.		172.20
100.125.000		AH / PR / SW 75 - 100	Stabilisationsbügel	125	Stk.	netto	9.50
100.125.100		AH / PR / SW 75 - 100	Stabilisationsbügel mit Mutter	125	Stk.	netto	13.70
<b>30072</b>	100	AH / PR / SW	Holzeinlage	1000	Stk.	netto	4.20
<b>30071</b>	100	AH / PR / SW	Multistop-Geruchsverschluss DN110		Stk.	netto	81.90
30071.V	100	AH / PR / SW	Rückstaudichtungen aus PE (DN variabel)		Stk.	netto	31.50
<b>00009</b>		AH / PR / SW	Sickerwasserkanal beidseitig		m	netto	84.00

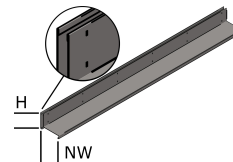
### Asphalttrinnen Dienstleistungen

Artikel-Nr.	Bezeichnung	VE	Preis	Preis
			netto	
30020	Schnittkosten Rinne/Roste	Stk.		60.90
30050	Rinnenkörper-Unterseite aufrauen	Stk.	netto	20.00
30082	Sekundärentwässerung (1-2-seitige Schlitze)	m	netto	16.80
30090	Montage komplett	m	netto	81.90
30030	Rinnenstossverschweissung im Werk	Stk.	netto	81.90
30040	Rinnenstossverschweissung vor Ort	Stk.	netto	98.70
30080	Monteur auf Baustelle nach Regierapport	Std	netto	126.00
30081	Fahrtkosten nach Regierapport	km	netto	1.60
30081.H	Hotelübernachtung Pauschal	Stk.	netto	157.50
30081.V	Verbrauchsmaterial, Trennscheiben, Inoxspray nach Regierapport	Stk.	netto	100.00

## Edelstahlrinnen

### Schlitzaufsatzrinne SR

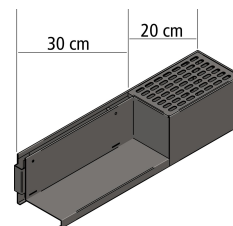
Edelstahl 1.4301  
Schlitzbreite 18 mm



Artikel-Nr.	NW	Höhe	Breite	Länge	Preis
	mm	mm	mm	m	m
Typ: exzentrisch NW: 100 mm					
20151357	100	60	123	2.00	254.10
<b>20151358</b>	100	80	123	2.00	261.50
<b>20151359</b>	100	100	123	2.00	278.30
<b>20151360</b>	100	120	123	2.00	295.10
Typ: zentrisch NW: 100 mm					
20151361	100	60	123	2.00	245.70
<b>20151362</b>	100	80	123	2.00	251.00
<b>20151363</b>	100	100	123	2.00	266.70
20151364	100	120	123	2.00	284.60
Typ: exzentrisch NW: 150 mm					
20151365	150	60	214	1.00	309.80
20151366	150	80	214	1.00	322.40
20151367	150	100	214	1.00	343.40
20151368	150	120	214	1.00	359.10
Typ: zentrisch NW: 150 mm					
20151369	150	60	214	1.00	255.20
20151370	150	80	214	1.00	267.80
20151371	150	100	214	1.00	279.30
20151372	150	120	214	1.00	294.00

### Schlitzaufsatzrinne Serviceelement

Edelstahl 1.4301  
Schlitzbreite 18 mm  
inkl. Schlitzaufsatzelement & Abdeckung



Artikel-Nr.	NW	Bezeichnung	Höhe	Länge	Preis	Preis
	mm		mm	m	netto	Stk.
Typ: exzentrisch NW: 100 mm						
20151322	100	Serviceelement mittig	60	0.50	netto	491.40
20151323	100	Serviceelement mittig	80	0.50	netto	470.00
20151324	100	Serviceelement mittig	100	0.50	netto	535.50
<b>20151325</b>	100	Serviceelement mittig	120	0.50	netto	557.60
20151368E.100L	100	Serviceelement Abschluss links	60	0.50	netto	491.40
20151368E.100R	100	Serviceelement Abschluss rechts	60	0.50	netto	491.40
20151369E.100L	100	Serviceelement Abschluss links	80	0.50	netto	513.50
20151369E.100R	100	Serviceelement Abschluss rechts	80	0.50	netto	513.50

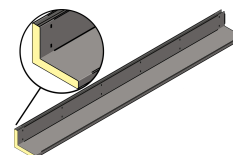


**Edelstahlrinnen**

Artikel-Nr.	NW	Bezeichnung	Höhe	Länge	Preis	Preis
	mm		mm	m	netto	Stk.
20151370E.100L	100	Serviceelement Abschluss links	100	0.50	netto	535.50
20151370E.100R	100	Serviceelement Abschluss rechts	100	0.50	netto	535.50
20151371E.100L	100	Serviceelement Abschluss links	120	0.50	netto	557.60
20151371E.100R	100	Serviceelement Abschluss rechts	120	0.50	netto	557.60
Typ: zentrisch NW: 100 mm						
20151325Z.100	100	Serviceelement mittig	60	0.50	netto	557.60
20151326Z.100	100	Serviceelement mittig	80	0.50	netto	579.60
20151327Z.100	100	Serviceelement mittig	100	0.50	netto	600.60
20151328Z.100	100	Serviceelement mittig	120	0.50	netto	622.70
20151368Z.100	100	Serviceelement Abschluss	60	0.50	netto	491.40
<b>20151369Z.100</b>	100	Serviceelement Abschluss	80	0.50	netto	513.50
20151370Z.100	100	Serviceelement Abschluss	100	0.50	netto	535.50
20151371Z.100	100	Serviceelement Abschluss	120	0.50	netto	557.60
Typ: exzentrisch NW: 150 mm						
20151322.1	150	Serviceelement mittig	60	0.50	netto	522.90
20151323.1	150	Serviceelement mittig	80	0.50	netto	540.80
20151324.1	150	Serviceelement mittig	100	0.50	netto	562.80
20151325.1	150	Serviceelement mittig	120	0.50	netto	584.90
20151368E.150L	150	Serviceelement Abschluss links	60	0.50	netto	522.90
20151368E.150R	150	Serviceelement Abschluss rechts	60	0.50	netto	522.90
20151369E.150L	150	Serviceelement Abschluss links	80	0.50	netto	540.80
20151369E.150R	150	Serviceelement Abschluss rechts	80	0.50	netto	540.80
20151370E.150L	150	Serviceelement Abschluss links	100	0.50	netto	562.80
20151370E.150R	150	Serviceelement Abschluss rechts	100	0.50	netto	562.80
20151371E.150L	150	Serviceelement Abschluss links	120	0.50	netto	584.90
20151371E.150R	150	Serviceelement Abschluss rechts	120	0.50	netto	584.90
Typ: zentrisch NW: 150 mm						
20151325Z.150	150	Serviceelement mittig	60	0.50	netto	584.90
20151326Z.150	150	Serviceelement mittig	80	0.50	netto	606.90
20151327Z.150	150	Serviceelement mittig	100	0.50	netto	627.90
20151328Z.150	150	Serviceelement mittig	120	0.50	netto	650.00
20151368Z.150	150	Serviceelement Abschluss	60	0.50	netto	584.90
20151369Z.150	150	Serviceelement Abschluss	80	0.50	netto	606.90
20151370Z.150	150	Serviceelement Abschluss	100	0.50	netto	627.90
20151371Z.150	150	Serviceelement Abschluss	120	0.50	netto	650.00

**Schlitzaufsatzrinne Stirnwand**

Edelstahl 1.4301

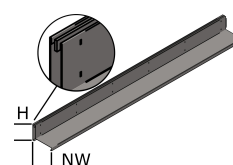


Artikel-Nr.	Rinntyp	NW	Höhe	Bezeichnung	Preis
		mm	mm		Stk.
NW: 100 mm					
<b>700081</b>	SR	100	60	Stirnwand geschweisst	32.60
700082	SR	100	80	Stirnwand geschweisst	32.60
700083	SR	100	100	Stirnwand geschweisst	32.60

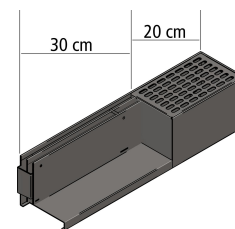
## Edelstahlrinnen

Artikel-Nr.	Rinntyp	NW	Höhe	Bezeichnung	Preis
		mm	mm		Stk.
700084	SR	100	120	Stirnwand geschweisst	32.60
NW: 150 mm					
700081.3	SR	150	60	Stirnwand geschweisst	37.80
700082.3	SR	150	80	Stirnwand geschweisst	37.80
700083.3	SR	150	100	Stirnwand geschweisst	37.80
700084.3	SR	150	120	Stirnwand geschweisst	37.80

## Doppelschlitzaufsatzrinnen

 Edelstahl 1.4301  
 Schlitzbreite 18 mm


Artikel-Nr.	NW	Höhe	Länge	Preis
				m
Typ: exzentrisch NW: 100 mm				
700600	100	60	2.00	322.40
700605	100	80	2.00	333.90
700610	100	100	2.00	344.40
700615	100	120	2.00	349.70
Typ: zentrisch NW: 100 mm				
700680	100	60	2.00	311.90
700685	100	80	2.00	322.40
700690	100	100	2.00	333.90
700695	100	120	2.00	339.20
Typ: exzentrisch NW: 150 mm				
700850	150	60	2.00	370.70
700855	150	80	2.00	384.30
700860	150	100	2.00	398.00
700865	150	120	2.00	403.20
Typ: zentrisch NW: 150 mm				
700930	150	60	2.00	364.40
700935	150	80	2.00	371.70
700937	150	100	2.00	379.10
700939	150	120	2.00	398.00

**Edelstahlrinnen**

**Doppelschlitzaufsatz Serviceelemente**

Edelstahl 1.4301

Schlitzbreite 18 mm

Artikel-Nr.	NW	Bezeichnung	Höhe	Länge	Preis	Preis
	mm		mm	m	netto	Stk.
Typ: exzentrisch NW: 100 mm						
700620	100	Serviceelement mittig	60	0.50	netto	513.50
700625	100	Serviceelement mittig	80	0.50	netto	535.50
700630	100	Serviceelement mittig	100	0.50	netto	557.60
700635	100	Serviceelement mittig	120	0.50	netto	579.60
700640	100	Serviceelement Abschluss links	60	0.50	netto	513.50
700645	100	Serviceelement Abschluss rechts	60	0.50	netto	513.50
700650	100	Serviceelement Abschluss links	80	0.50	netto	535.50
700655	100	Serviceelement Abschluss rechts	80	0.50	netto	535.50
700660	100	Serviceelement Abschluss links	100	0.50	netto	557.60
700665	100	Serviceelement Abschluss rechts	100	0.50	netto	557.60
700670	100	Serviceelement Abschluss links	120	0.50	netto	579.60
700675	100	Serviceelement Abschluss rechts	120	0.50	netto	579.60
Typ: zentrisch NW: 100 mm						
700700	100	Serviceelement mittig	60	0.50	netto	557.60
700705	100	Serviceelement mittig	80	0.50	netto	579.60
700710	100	Serviceelement mittig	100	0.50	netto	600.60
700715	100	Serviceelement mittig	120	0.50	netto	622.70
700911	100	Serviceelement Abschluss	60	0.50	netto	557.60
700913	100	Serviceelement Abschluss	80	0.50	netto	579.60
700915	100	Serviceelement Abschluss	100	0.50	netto	600.60
700917	100	Serviceelement Abschluss	120	0.50	netto	622.70
Typ: exzentrisch NW: 150 mm						
700870	150	Serviceelement mittig	60	0.50	netto	535.50
700875	150	Serviceelement mittig	80	0.50	netto	546.00
700880	150	Serviceelement mittig	100	0.50	netto	557.60
700885	150	Serviceelement mittig	120	0.50	netto	568.10
700886	150	Serviceelement Abschluss links	60	0.50	netto	535.50
700887	150	Serviceelement Abschluss rechts	60	0.50	netto	535.50
700888	150	Serviceelement Abschluss links	80	0.50	netto	546.00
700889	150	Serviceelement Abschluss rechts	80	0.50	netto	546.00
700906	150	Serviceelement Abschluss links	100	0.50	netto	557.60
700907	150	Serviceelement Abschluss rechts	100	0.50	netto	557.60
700908	150	Serviceelement Abschluss links	120	0.50	netto	568.10
700909	150	Serviceelement Abschluss rechts	120	0.50	netto	568.10
Typ: zentrisch NW: 150 mm						
700890	150	Serviceelement mittig	60	0.50	netto	535.50
700895	150	Serviceelement mittig	80	0.50	netto	546.00
700900	150	Serviceelement mittig	100	0.50	netto	557.60
700905	150	Serviceelement mittig	120	0.50	netto	568.10
700920	150	Serviceelement Abschluss	60	0.50	netto	535.50

## Edelstahlrinnen

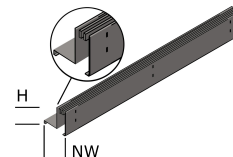
Artikel-Nr.	NW	Bezeichnung	Höhe	Länge	Preis	Preis
	mm		mm	m	netto	Stk.
700922	150	Serviceelement Abschluss	80	0.50	netto	546.00
700924	150	Serviceelement Abschluss	100	0.50	netto	557.60
700926	150	Serviceelement Abschluss	120	0.50	netto	568.10

## Edelstahlrinnen

### Dreifachschlitzaufsatzrinnen

Edelstahl 1.4301

Schlitzbreite 2 x 8 mm

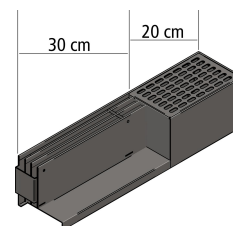


Artikel-Nr.	NW	Höhe	Länge	Preis
	mm	mm	m	m
Typ: exzentrisch NW: 100 mm				
700720	100	60	2.00	413.70
700725	100	80	2.00	419.00
700730	100	100	2.00	429.50
700735	100	120	2.00	441.00
Typ: zentrisch NW: 100 mm				
700800	100	60	2.00	402.20
700805	100	80	2.00	413.70
700810	100	100	2.00	424.20
700815	100	120	2.00	434.70
Typ: exzentrisch NW: 150 mm				
700960	150	60	2.00	469.40
700961	150	80	2.00	472.50
700962	150	100	2.00	484.10
700963	150	120	2.00	497.70
Typ: zentrisch NW: 150 mm				
700976	150	60	2.00	449.40
700977	150	80	2.00	456.80
700978	150	100	2.00	475.70
700979	150	120	2.00	500.90

### Dreifachschlitzaufsatz Serviceelemente

Edelstahl 1.4301

Schlitzbreite 2 x 8 mm



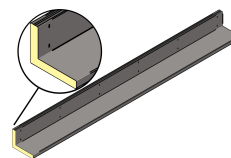
Artikel-Nr.	NW	Bezeichnung	Höhe	Länge	Preis	Preis
	mm		mm	m	netto	Stk.
Typ: exzentrisch NW: 100 mm						
700740	100	Serviceelement mittig	60	0.50	netto	540.80
700745	100	Serviceelement mittig	80	0.50	netto	568.10
700750	100	Serviceelement mittig	100	0.50	netto	595.40
700755	100	Serviceelement mittig	120	0.50	netto	622.70
700760	100	Serviceelement Abschluss links	60	0.50	netto	540.80
700765	100	Serviceelement Abschluss rechts	60	0.50	netto	540.80
700770	100	Serviceelement Abschluss links	80	0.50	netto	568.10
700775	100	Serviceelement Abschluss rechts	80	0.50	netto	568.10
700780	100	Serviceelement Abschluss links	100	0.50	netto	595.40

## Edelstahlrinnen

Artikel-Nr.	NW	Bezeichnung	Höhe	Länge	Preis	Preis
	mm		mm	m	netto	Stk.
700785	100	Serviceelement Abschluss rechts	100	0.50	netto	595.40
700790	100	Serviceelement Abschluss links	120	0.50	netto	622.70
700795	100	Serviceelement Abschluss rechts	120	0.50	netto	622.70
Typ: zentrisch NW: 100 mm						
700820	100	Serviceelement mittig	60	0.50	netto	584.90
700825	100	Serviceelement mittig	80	0.50	netto	606.90
700830	100	Serviceelement mittig	100	0.50	netto	627.90
700835	100	Serviceelement mittig	120	0.50	netto	650.00
700942	100	Serviceelement Abschluss	60	0.50	netto	584.90
700944	100	Serviceelement Abschluss	80	0.50	netto	606.90
700946	100	Serviceelement Abschluss	100	0.50	netto	627.90
700948	100	Serviceelement Abschluss	120	0.50	netto	650.00
Typ: exzentrisch NW: 150 mm						
700964	150	Serviceelement mittig	60	0.50	netto	552.30
700965	150	Serviceelement mittig	80	0.50	netto	579.60
700966	150	Serviceelement mittig	100	0.50	netto	606.90
700967	150	Serviceelement mittig	120	0.50	netto	634.20
700968	150	Serviceelement Abschluss links	60	0.50	netto	552.30
700969	150	Serviceelement Abschluss rechts	60	0.50	netto	552.30
700970	150	Serviceelement Abschluss links	80	0.50	netto	579.60
700971	150	Serviceelement Abschluss rechts	80	0.50	netto	579.60
700972	150	Serviceelement Abschluss links	100	0.50	netto	606.90
700973	150	Serviceelement Abschluss rechts	100	0.50	netto	606.90
700974	150	Serviceelement Abschluss links	120	0.50	netto	634.20
700975	150	Serviceelement Abschluss rechts	120	0.50	netto	634.20
Typ: zentrisch NW: 150 mm						
700980	150	Serviceelement mittig	60	0.50	netto	595.40
700981	150	Serviceelement mittig	80	0.50	netto	617.40
700982	150	Serviceelement mittig	100	0.50	netto	639.50
700983	150	Serviceelement mittig	120	0.50	netto	661.50
700950	150	Serviceelement Abschluss	60	0.50	netto	595.40
700952	150	Serviceelement Abschluss	80	0.50	netto	617.40
700954	150	Serviceelement Abschluss	100	0.50	netto	639.50
700956	150	Serviceelement Abschluss	120	0.50	netto	661.50

## Doppel- & Dreifachschlitzaufsatzrinne Stirnwand

Edelstahl 1.4301



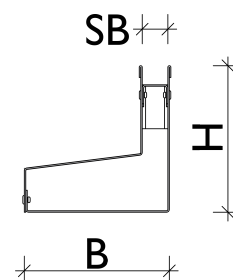
Artikel-Nr.	NW	Höhe	Bezeichnung	Preis
	mm	mm		Stk.
NW: 100 mm Rinnentyp: 2-fach Schlitzaufsatzrinne				
700985	100	60	Stirnwand geschweisst zu Doppelschlitzaufsatzrinne	32.60
700986	100	80	Stirnwand geschweisst zu Doppelschlitzaufsatzrinne	32.60
700987	100	100	Stirnwand geschweisst zu Doppelschlitzaufsatzrinne	32.60
700988	100	120	Stirnwand geschweisst zu Doppelschlitzaufsatzrinne	32.60

## Edelstahlrinnen

Artikel-Nr.	NW	Höhe	Bezeichnung	Preis
	mm	mm		Stk.
NW: 100 mm Rinnentyp: 3-fach Schlitzauflatzrinne				
700990	100	60	Stirnwand geschweisst zu Dreifachschlitzauflatzrinne	36.80
700991	100	80	Stirnwand geschweisst zu Dreifachschlitzauflatzrinne	36.80
700992	100	100	Stirnwand geschweisst zu Dreifachschlitzauflatzrinne	36.80
700993	100	120	Stirnwand geschweisst zu Dreifachschlitzauflatzrinne	36.80
NW: 150 mm Rinnentyp: 2-fach Schlitzauflatzrinne				
700995	150	60	Stirnwand geschweisst zu Doppelschlitzauflatzrinne	38.90
700996	150	80	Stirnwand geschweisst zu Doppelschlitzauflatzrinne	38.90
700997	150	100	Stirnwand geschweisst zu Doppelschlitzauflatzrinne	38.90
700998	150	120	Stirnwand geschweisst zu Doppelschlitzauflatzrinne	38.90
NW: 150 mm Rinnentyp: 3-fach Schlitzauflatzrinne				
701000	150	60	Stirnwand geschweisst zu Dreifachschlitzauflatzrinne	43.10
701001	150	80	Stirnwand geschweisst zu Dreifachschlitzauflatzrinne	43.10
701002	150	100	Stirnwand geschweisst zu Dreifachschlitzauflatzrinne	43.10
701003	150	120	Stirnwand geschweisst zu Dreifachschlitzauflatzrinne	43.10

### Schlitzrinne SR

Edelstahl 1.4301



Artikel-Nr.	Bezeichnung	Breite	Höhe	max. bis Höhe	Länge	Zubehör	Preis
		mm	mm	mm	m	inkl.	m
700510	ohne Gefälle	60	55		2.00	Schlaudern	216.30
500520	mit Gefälle 2 mm	60	55	95	2.00	Schlaudern	270.90
700530	ohne Gefälle	115	140		2.50	Schlaudern, Sekundärentwässerung	304.50

### Schlitzrinne Zubehör

Edelstahl 1.4301

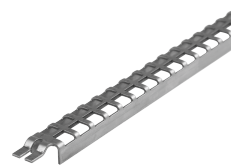


Artikel-Nr.	Rinnentyp	Bezeichnung	Breite	Höhe	max. bis Höhe	Preis
			mm	mm	mm	Stk.
700511	SR	Stirnwand geschweisst	60	55		71.40
700531	SR	Stirnwand geschweisst	115	140		86.10
700513	SR	Schiebemuffe	60			60.90
<b>30001</b>	AH / PR / SW	Stützfuss System			250	14.70
30002	AH / PR / SW	Stützfuss System			400	16.80
700512	SR	Ablaufstutzen vertikal DN 40x100				104.00

## Edelstahlrinnen

### Schlitzrinne Abdeckungen

- Kl. A15 [15 kN] (1 to)
- Kl. B125 [125 kN] (5 to)
- Kl. C250 [250/300 kN] (7.5/10 to)
- Kl. D400 [400 kN] (10 to)
- Kl. E600 [600 kN] (-)



Artikel-Nr.	Abdeckung	Bezeichnung	Länge	Preis
			m	Stk.
Belastungsklasse: B125				
60000.1	Schlitzrost	Edelstahl V2A	1.00	167.00

### Schlitzrinne Arretierungen

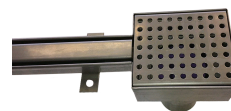
Artikel-Nr.	Bezeichnung	Zubehör	Preis
		inkl.	Stk.
30004.2	Mutter in Boden eingeschweisst	Edelstahlschraube	13.70

### Schlitzrinne Dienstleistungen

Artikel-Nr.	Bezeichnung	VE	Preis	Preis
			netto	
30080	Monteur auf Baustelle nach Regierapport	Std	netto	126.00
30081	Fahrtkosten nach Regierapport	km	netto	1.60

### 2-Schlitzrinne 2SR

- Edelstahl 1.4301
- Schlitzbreite 5 mm
- Abgang variabel



Artikel-Nr.	Höhe aussen	max. bis Höhe	Breite	max. bis Breite	Preis
	mm	mm	mm	mm	m
700010	30	100	50	200	272.00

### 2-Schlitzrinnen Zubehör

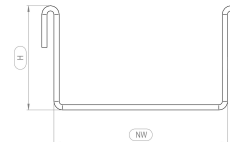
Artikel-Nr.	Rinntyp	Bezeichnung	Format	Zubehör	Preis	Preis
			mm	inkl.	netto	Stk.
700011	2SR	Stirnwand geschweisst				32.60
700012	2SR	Wartungseinheit	150 x 150	Lochrost, Ablauf DN 89		589.10
700013	2SR	Geruchsverschluss			netto	81.90



## Edelstahlrinnen

### Balkonrinnen BR

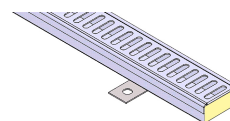
Edelstahl 1.4301  
inkl. Schiebemuffe



Artikel-Nr.	Rinntyp	NW	Höhe	Länge	Zubehör	Preis
		mm	mm	m	inkl.	m
Belastungsklasse: A15						
<b>600050</b>	BR 50	50	30	3.00		94.50
600050.1	BR 50	50	30	3.00	Schlaudern	100.80
<b>20152284</b>	BR 60	60	30	3.00		97.70
20152284.1	BR 60	60	30	3.00	Schlaudern	104.00
600060	BR 60	60	30	3.00	Sekundärentwässerung	111.30
<b>600070</b>	BR 70	70	30	3.00		100.80
600070.1	BR 70	70	30	3.00	Schlaudern	107.10
600070.S	BR 70	70	30	3.00	Sekundärentwässerung	114.50
6000100	BR 100	100	40	3.00		107.10

### Balkonrinne Zubehör

Edelstahl 1.4301

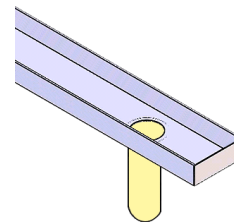


Artikel-Nr.	Rinntyp	NW	Höhe	Bezeichnung	Preis
		mm	mm		Stk.
600051.50	BR 50	50	30	Stirnwand geschweisst	30.50
600101.50	BR / FD 50	50	30	Eckelement 90°	140.70
600102.50	BR / FD 50	50	30	T-Element 90°	163.80
<b>600051.60</b>	BR 60	60	30	Stirnwand geschweisst	32.60
<b>600101.60</b>	BR / FD 60	60	30	Eckelement 90°	143.90
<b>600102.60</b>	BR / FD 60	60	30	T-Element 90°	168.00
<b>600051.70</b>	BR 70	70	30	Stirnwand geschweisst	35.70
600101.70	BR / FD 70-80	70	30	Eckelement 90°	147.00
600102.70	BR / FD 70-80	70	30	T-Element 90°	171.20
600051.100	BR 100	100	40	Stirnwand geschweisst	43.10
600101.100	BR / FD 100	100	40	Eckelement 90°	150.20
600102.100	BR / FD 100	100	40	T-Element 90°	174.30

## Edelstahlrinnen

### Balkonrinne Ablaufstutzen

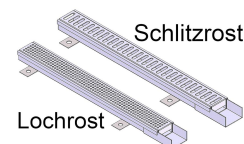
Edelstahl 1.4301



Artikel-Nr.	Rinntyp	Bezeichnung	DN	Länge mm	Preis Stk.
Rinntyp: BR 50-70 / FD 40-80					
20011.V	BR 50-70 / FD 40-80	Ablaufstutzen vertikal	42.4	60	97.70
20011.VD	BR 50-70 / FD 40-80	Ablaufstutzen vertikal dicht	42.4	60	119.70
20011.R	BR 50-70 / FD 40-80	Ablaufstutzen Rohrbogen 90°	42.4		171.20
20015.S	BR 50-70 / FD 40-80	Ablaufstutzen stirnseitig	42.2		107.10
20018	BR 50-70 / FD 40-80	seitlicher Speyer abgeschrägt	42.2	250	115.50
Rinntyp: BR / FD 100					
20012.V	BR / FD 100	Ablaufstutzen vertikal	48.5	60	105.00
20012.VD	BR / FD 100	Ablaufstutzen vertikal dicht	48.5	60	119.70
20012.R	BR / FD 100	Ablaufstutzen Rohrbogen 90°	48.5		179.60
20016.S	BR / FD 100	Ablaufstutzen stirnseitig	48.5		116.60
20019	BR / FD 100	seitlicher Speyer abgeschrägt	48.5	250	122.90

### Balkonrinne Roste

Edelstahl 1.4301



Artikel-Nr.	Rinntyp	NW mm	Abdeckung	Bezeichnung	Länge m	Preis m
Belastungsklasse: A15						
<b>B1000998.50</b>	BR 50	50	Schlitzrost	Edelstahl 1.4301	1.00	73.50
<b>B1000995.50</b>	BR 50	50	Lochrost	Edelstahl 1.4301	1.00	73.50
<b>600073.70</b>	BR 70	70	Schlitzrost	Edelstahl 1.4301	1.00	78.80
600074.70	BR 70	70	Lochrost	Edelstahl 1.4301	1.00	78.80
<b>B1000998.60</b>	BR 60	60	Schlitzrost	Edelstahl 1.4301	1.00	78.80
<b>B1000995.60</b>	BR 60	60	Lochrost	Edelstahl 1.4301	1.00	73.50
600073	BR 100	100	Schlitzrost	Edelstahl 1.4301	1.00	85.10
600074	BR 100	100	Lochrost	Edelstahl 1.4301	1.00	85.10

### Balkonrinne Dienstleistungen

Artikel-Nr.	Rinntyp	Bezeichnung	Preis	Preis
			netto	Stk.
00005	BR 50	Rinnenstossverschweissung im Werk		46.20
00006	BR 60	Rinnenstossverschweissung im Werk		49.40
00007	BR 70	Rinnenstossverschweissung im Werk	netto	52.50
00010	BR 100	Rinnenstossverschweissung im Werk		68.30
<b>600103</b>	BR	Schnittkosten Rinne/Roste		42.00
600199	BR	Rinnen assortieren	netto	436.80

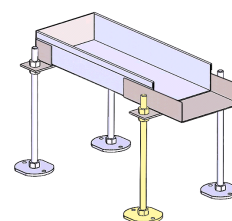
### Balkonrinne Stützfuss System

bestehend aus:

1x Grundplatte MGL-3 M10 verzinkt

1x Gewindestpindel M10 x 250 mm verzinkt

3x 6kt Muttern M10 verzinkt



Artikel-Nr.	Rinntyp	NW	max. bis Höhe	Bezeichnung	Preis
					Stk.
<b>30001</b>	AH / PR / SW	100	250	Stützfuss System	14.70

### Balkonrinne Stützfuss System Balkon

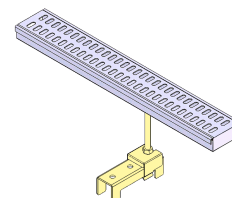
Edelstahl 1.4301

bestehend aus:

- 1x U-Profil als Grundplatte

- 1x Gewindestangen M10 x 120 mm,

- 2x Sechskantmuttern M10 verzinkt



Artikel-Nr.	Rinntyp	Bezeichnung	Preis	Preis
			netto	Stk.
600100S	BR	dezentral inkl. abgekröpfte Schlauder	netto	25.20
<b>600200</b>	BR	zentral exkl. abgekröpfte Schlauder	netto	22.10

### Flachdachrinne FD 80

Edelstahl 1.4301

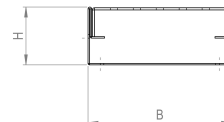
Breite aussen 80 mm

Elementlänge 2 m

Artikel-Nr.	Rinntyp	Breite	Höhe	Zubehör	Preis	Preis
					netto	m
<b>800010.80</b>	FD 80	80	40	Schlitzrost	netto	39.90
<b>800011.80</b>	FD 80	80	40	Schlitzrost, einseitige Sekundärentwässerung	netto	42.00

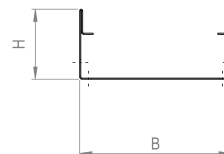
## Edelstahlrinnen

### Flachdachrinne FD 100

 Edelstahl 1.4301  
 Breite aussen 100 mm  
 Elementlänge 2 m


Artikel-Nr.	Rinntentyp	Breite mm	Höhe mm	Zubehör inkl.	Preis m
800010	FD 100	100	40	Schlitzrost	121.80
800010S	FD 100	100	40	Schlaudern, Schlitzrost	133.40
800011	FD 100	100	40	Schlitzrost, Sekundärentwässerung	136.50
800011S	FD 100	100	40	Schlaudern, Schlitzrost, Sekundärentwässerung	148.10
800012	FD 100	100	40	Sekundärentwässerung	99.80
800020S	FD 100	100	40	Schlaudern, Lochrost	160.70
800021S	FD 100	100	40	Sekundärentwässerung, Schlaudern, Lochrost	175.40
800020	FD 100	100	40	Lochrost	150.20
800021	FD 100	100	40	Sekundärentwässerung, Lochrost	163.80
214.064.008	FD 100	100	50	Schiebemuffe	100.80

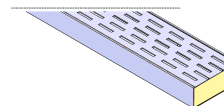
### Flachdachrinne FD 130

 Edelstahl 1.4301  
 Breite aussen 131 mm  
 Elementlänge 3 m


Artikel-Nr.	Rinntentyp	Breite mm	Höhe mm	Zubehör inkl.	Preis m
800040	FD 130	131	40	seitliche Schlitze für Sekundärentwässerung, Schiebemuffe	135.50
800060	FD 130	131	60	Sekundärentwässerung	146.00
800080	FD 130	131	80	Sekundärentwässerung	167.00
800100	FD 130	131	100	Sekundärentwässerung	177.50

### Flachdachrinnen Stirnwand

Edelstahl 1.4301

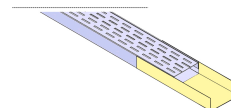


Artikel-Nr.	Rinntentyp	Höhe mm	Bezeichnung	Preis netto	Preis Stk.
800031	FD 100	40	Stirnwand geschweisst / gesteckt		32.60
800041	FD 130	40	Stirnwand geschweisst / gesteckt		32.60
800061	FD 130	60	Stirnwand geschweisst / gesteckt		35.70
800081	FD 130	80	Stirnwand geschweisst / gesteckt		38.90
800101	FD 130	100	Stirnwand geschweisst / gesteckt		43.10
800031.80	FD 80	40	Stirnwand gesteckt	netto	5.30

## Edelstahlrinnen

### Flachdachrinne Schiebemuffe

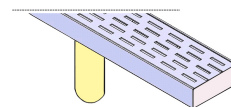
Edelstahl 1.4301



Artikel-Nr.	Rinntyp	NW	Bezeichnung	Preis	Preis
				netto	Stk.
		mm			
<b>800039</b>	FD 100	77	Schiebemuffe		37.80
<b>800049</b>	FD 130	100	Schiebemuffe		37.80
600198	FD 130	100	Schiebemuffe gesteckt		46.20
<b>800039.80</b>	FD 80	80	Schiebemuffe	netto	6.30

### Flachdachrinne Ablaufstutzen

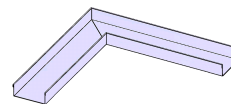
Edelstahl 1.4301



Artikel-Nr.	Rinntyp	Bezeichnung	DN	Länge	Preis	Preis
				mm	netto	Stk.
Rinntyp: BR 50-70 / FD 40-80						
20011.V	BR 50-70 / FD 40-80	Ablaufstutzen vertikal	42.4	60		97.70
20011.VD	BR 50-70 / FD 40-80	Ablaufstutzen vertikal dicht	42.4	60		119.70
20011.R	BR 50-70 / FD 40-80	Ablaufstutzen Rohrbogen 90°	42.4			171.20
20015.S	BR 50-70 / FD 40-80	Ablaufstutzen stirnseitig	42.2			107.10
Rinntyp: BR / FD 100						
20012.V	BR / FD 100	Ablaufstutzen vertikal	48.5	60		105.00
20012.VD	BR / FD 100	Ablaufstutzen vertikal dicht	48.5	60		119.70
20012.R	BR / FD 100	Ablaufstutzen Rohrbogen 90°	48.5			179.60
20016.S	BR / FD 100	Ablaufstutzen stirnseitig	48.5			116.60
Rinntyp: FD 100						
20017.M	FD 100	Ablaufmodul mit 2 Schiebemuffen, L: 300 mm	48.0	60	netto	105.00

### Flachdachrinne Zubehör

Edelstahl 1.4301



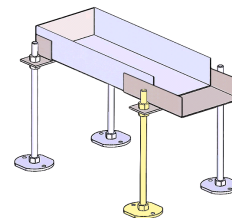
Artikel-Nr.	Rinntyp	NW	Höhe	Bezeichnung	Preis
					Stk.
		mm	mm		
600101.50	BR / FD 50	50	30	Eckelement 90°	140.70
600102.50	BR / FD 50	50	30	T-Element 90°	163.80
<b>600101.60</b>	BR / FD 60	60	30	Eckelement 90°	143.90
<b>600102.60</b>	BR / FD 60	60	30	T-Element 90°	168.00
600101.70	BR / FD 70-80	70	30	Eckelement 90°	147.00
600102.70	BR / FD 70-80	70	30	T-Element 90°	171.20
600101.100	BR / FD 100	100	40	Eckelement 90°	150.20
600102.100	BR / FD 100	100	40	T-Element 90°	174.30

## Edelstahlrinnen

### Flachdachrinne Stützfuss System

bestehend aus:

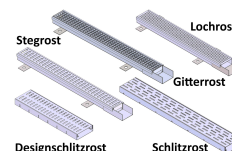
- 1x Grundplatte MGL-3 M10 verzinkt
- 1x Gewindespindel M10 x 100 mm
- 3x 6kt Muttern M10 verzinkt



Artikel-Nr.	Rinntyp	Bezeichnung	Preis
			Stk.
600100	FD	Stützfuss System	14.70

### Flachdachrinne FD Abdeckungen

- Kl. A15 [15 kN] (1 to)
- Kl. B125 [125 kN] (5 to)
- Kl. C250 [250/300 kN] (7.5/10 to)
- Kl. D400 [400 kN] (10 to)
- Kl. E600 [600 kN] (-)



Artikel-Nr.	Rinntyp	Abdeckung	Bezeichnung	Länge	Preis	Preis
				m	netto	Stk.
Rinntyp: FD 100/40 Belastungsklasse: A15						
800310	FD 100/40	Designschlitzrost	Edelstahl 1.4301	1.00	netto	31.50
800320	FD 100/40	Lochrost	Edelstahl 1.4301	1.00	netto	34.70
Rinntyp: FD 130 Belastungsklasse: A15						
50003	FD 130	Designschlitzrost	Edelstahl 1.4301 o. Nop. 2.0 mm, nicht arretiert	1.00		145.00
50004	FD 130	Lochrost	Edelstahl 1.4301	1.00		124.00
50005	FD 130	Designschlitzrost	Edelstahl 1.4301 mit Noppen 1.5 mm	1.00		115.00
<b>50006</b>	FD 130	Designschlitzrost	Edelstahl 1.4301	1.00		120.80
50007	FD 130	Lochrost	Edelstahl 1.4301	1.00		131.30
Rinntyp: FD 130 Belastungsklasse: A15/B125						
<b>50001</b>	FD 130	Stegrost	Stahl verzinkt	1.00		38.90
<b>50002</b>	FD 130	Stegrost	Edelstahl 1.4301	1.00		140.70

### Flachdachrinne Dienstleistungen

Artikel-Nr.	Bezeichnung	Zubehör	VE	Preis	Preis
				netto	
600199	Rinnen assortieren	inkl.	Stk.	netto	436.80
00007	Rinnenstosverschweissung im Werk		Stk.	netto	52.50
<b>600103</b>	Schnittkosten Rinne/Roste		Stk.		42.00
100035	Mutter in Boden eingeschweisst	Edelstahlschraube	Stk.	netto	4.20
600100.Z	Schlauder zusätzlich / nachträglich		Stk.	netto	12.60

## Berechnung Anzahl Stützfüsse für Parkdeckrinnen

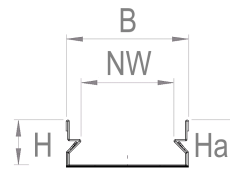
Länge	Anzahl SF	Länge	Anzahl SF
1 m	4 Stk.	46 m	64 Stk.
2 m	4 Stk.	47 m	66 Stk.
3 m	6 Stk.	48 m	66 Stk.
4 m	8 Stk.	49 m	68 Stk.
5 m	10 Stk.	50 m	70 Stk.
6 m	10 Stk.	51 m	70 Stk.
7 m	12 Stk.	52 m	72 Stk.
8 m	14 Stk.	53 m	74 Stk.
9 m	14 Stk.	54 m	74 Stk.
10 m	16 Stk.	55 m	76 Stk.
11 m	18 Stk.	56 m	78 Stk.
12 m	18 Stk.	57 m	78 Stk.
13 m	20 Stk.	58 m	80 Stk.
14 m	22 Stk.	59 m	82 Stk.
15 m	22 Stk.	60 m	82 Stk.
16 m	24 Stk.	61 m	84 Stk.
17 m	26 Stk.	62 m	86 Stk.
18 m	26 Stk.	63 m	86 Stk.
19 m	28 Stk.	64 m	88 Stk.
20 m	30 Stk.	65 m	90 Stk.
21 m	30 Stk.	66 m	90 Stk.
22 m	32 Stk.	67 m	92 Stk.
23 m	34 Stk.	68 m	94 Stk.
24 m	34 Stk.	69 m	94 Stk.
25 m	36 Stk.	70 m	96 Stk.
26 m	38 Stk.	71 m	98 Stk.
27 m	38 Stk.	72 m	98 Stk.
28 m	40 Stk.	73 m	10 Stk.
29 m	42 Stk.	74 m	102 Stk.
30 m	42 Stk.	75 m	102 Stk.
31 m	44 Stk.	76 m	104 Stk.
32 m	46 Stk.	77 m	106 Stk.
33 m	46 Stk.	78 m	106 Stk.
34 m	48 Stk.	79 m	108 Stk.
35 m	50 Stk.	80 m	110 Stk.
36 m	50 Stk.	81 m	110 Stk.
37 m	52 Stk.	82 m	112 Stk.
38 m	54 Stk.	83 m	114 Stk.
39 m	54 Stk.	84 m	114 Stk.
40 m	56 Stk.	85 m	116 Stk.
41 m	58 Stk.	86 m	118 Stk.
42 m	58 Stk.	87 m	118 Stk.
43 m	60 Stk.	88 m	120 Stk.
44 m	62 Stk.	89 m	122 Stk.
45 m	62 Stk.	90 m	122 Stk.

## Edelstahlrinnen

### Parkdeckrinnen PR

Edelstahl 1.4301

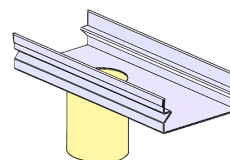
Belastungsklasse A-D (40 t)



Artikel-Nr.	Rinntyp	NW	Breite	Höhe	Höhe aussen	Zubehör	Preis
		mm	mm	mm	mm		
100030	PR 30	100	131	28	30	Schiebemuffe, Schlaudern	146.00
100050.30	PR 50	100	131	48	50	Schiebemuffe, Schlaudern	141.80
100050.30SE	PR 50	100	131	48	50	Schiebemuffe, Schlaudern, Sekundärentwässerung	180.60
100075	PR 75	100	131	73	75	Schiebemuffe, Schlaudern	176.40
100100	PR 100	100	131	98	100	Schiebemuffe, Schlaudern	198.50

### Parkdeckrinnen Ablaufstutzen

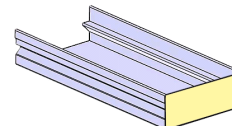
Edelstahl 1.4301



Artikel-Nr.	Rinntyp	Bezeichnung	DN	Länge	Preis
				mm	
20001	AH / PR / SW	Ablaufstutzen vertikal	89.0	100	119.70
20002	AH / PR / SW / RR	Ablaufstutzen vertikal dicht	89.0	100	141.80
20003	AH / PR / SW	Ablaufstutzen vertikal	110.0	100	139.70
20004	AH / PR / SW	Ablaufstutzen vertikal dicht	110.0	100	160.70
20005	AH / PR / SW	Ablaufstutzen stirnseitig	89.0	100	139.70
20006	AH / PR / SW	Ablaufstutzen seitlich	89.0	100	139.70
20007	AH / PR / SW	Ablaufstutzen Rohrbogen 90°	89.0	100	214.20
20008	AH / PR / SW	Ablaufstutzen gewinkelt 90°	89.0	100	161.70
20009	AH / PR / SW	Ablaufstutzen vertikal	76.0	100	119.70
20010	AH / PR / SW	Ablaufstutzen vertikal dicht	76.0	100	141.80
30070	AH / PR / SW	Ablaufmodul 250 - 500 mm	89.0	250	236.30



**Parkdeckrinnen Stirnwand**

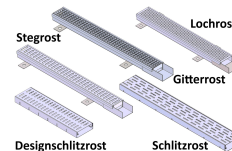


Artikel-Nr.	Rinntyp	NW mm	Bezeichnung	Preis Stk.
100031	PR 30	100	Stirnwand gesteckt	65.10
100032	PR 30	100	Stirnwand geschweisst	78.80
100033	PR 30	100	Stirnwand dicht geschweisst	87.20
100051	PR 50	100	Stirnwand gesteckt	65.10
<b>100052</b>	PR 50	100	Stirnwand geschweisst	78.80
100053	PR 50	100	Stirnwand dicht geschweisst	87.20
100076	PR 75	100	Stirnwand gesteckt	68.30
100077	PR 75	100	Stirnwand geschweisst	81.90
100078	PR 75	100	Stirnwand dicht geschweisst	90.30
100101	PR 100	100	Stirnwand gesteckt	84.00
100102	PR 100	100	Stirnwand geschweisst	97.70
100103	PR 100	100	Stirnwand dicht geschweisst	105.00

## Edelstahlrinnen

### Parkdeckrinnen Abdeckungen

- Kl. A15 [15 kN] (1 to)
- Kl. B125 [125 kN] (5 to)
- Kl. C250 [250/300 kN] (7.5/10 to)
- Kl. D400 [400 kN] (10 to)
- Kl. E600 [600 kN] (-)

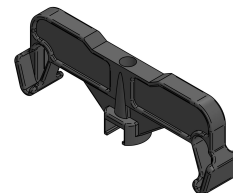


Artikel-Nr.	NW	Abdeckung	Bezeichnung	Länge	Preis
	mm			m	Stk.
Belastungsklasse: A15/B125					
<b>50001</b>	100	Stegrost	Stahl verzinkt	1.00	38.90
<b>50002</b>	100	Stegrost	Edelstahl 1.4301	1.00	140.70
Belastungsklasse: A15					
50003	100	Designschlitzrost	Edelstahl 1.4301 o. Nop. 2.0 mm, nicht arretiert	1.00	145.00
50004	100	Lochrost	Edelstahl 1.4301	1.00	124.00
50005	100	Designschlitzrost	Edelstahl 1.4301 mit Noppen 1.5 mm	1.00	115.00
Belastungsklasse: B125					
<b>60000</b>	100	Designschlitzrost	Edelstahl 1.4301 mit Noppen	1.00	152.30
60001	100	Gitterrost MW 31/9	Stahl verzinkt	1.00	71.40
<b>60002</b>	100	Gitterrost MW 20/20	Stahl verzinkt	1.00	71.40
<b>60003</b>	100	Gitterrost MW 20/20	Edelstahl 1.4301	1.00	303.50
<b>60004</b>	100	Kunststoffrost	Oval Grip, grau	0.50	49.40
<b>60005</b>	100	Längsprofilrost	Edelstahl 1.4301, Schlitzweite 6 mm	1.00	277.20
<b>60006</b>	100	Längsprofilrost	Edelstahl 1.4301, Schlitzweite 5 mm	1.00	277.20
<b>01004250</b>	100	Längsprofilrost	Edelstahl, Schlitzweite 5 mm	1.00	308.90
<b>01004270</b>	100	Längsprofilrost	Edelstahl, Schlitzweite 5 mm	0.50	198.30
Belastungsklasse: C250					
<b>70000</b>	100	Doppelstegrost (Schweiz)	Stahl verzinkt, für Klick	1.00	72.50
<b>70000.5</b>	100	Doppelstegrost (Schweiz)	Stahl verzinkt, für Klick	0.50	56.70
<b>70001</b>	100	Doppelstegrost (Schweiz)	Edelstahl 1.4301, für Klick	1.00	309.80
<b>70001.5</b>	100	Doppelstegrost (Schweiz)	Edelstahl 1.4301, für Klick	0.50	231.00
70002	100	Gitterrost MW 20/20	Stahl verzinkt	1.00	93.50
70003	100	Gitterrost MW 20/20	Edelstahl 1.4301	1.00	372.80
<b>70004</b>	100	Gussrost	Oval Grip KTL beschichtet	0.50	50.40
<b>70005</b>	100	Kunststoffrost	Oval Grip, schwarz	0.50	51.50
Belastungsklasse: D400					
<b>70013</b>	100	Längsstabgussrost	KTL beschichtet	0.50	70.40
<b>74301000500025</b>	100	Gussrost	Circle-Design, KTL beschichtet	0.50	78.80
70014	100	Gitterrost MW 20/20	Stahl verzinkt	1.00	207.90
01004930	100	Längsprofilrost	Edelstahl, Schlitzweite 5 mm	1.00	471.20
01004931	100	Längsprofilrost	Edelstahl, Schlitzweite 5 mm	0.50	265.00
Belastungsklasse: E600					
<b>70015</b>	100	Gussrost	Oval Grip KTL beschichtet	0.50	72.50

## Edelstahlrinnen

### Parkdeckrinnen Arretierungen

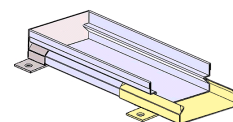
Edelstahl 1.4301



Artikel-Nr.	Rinntyp	Bezeichnung	Preis	Preis
			netto	Stk.
100035	AH / PR 30	Mutter in Boden eingeschweisst	netto	4.20
30000.0	AH / PR / SW 50 - 100	Klick-System Guss- und Kunststoffroste		10.50
30000.1	AH / PR / SW 50 - 100	Klick-System Doppelstegroste		10.50
30000.2	AH / PR / SW 50 - 100	Klick-System Gitterroste 31/9		10.50
30000.3	AH / PR / SW 50 - 100	Klick-System Gitterroste 20/20		11.60

### Parkdeckrinnen Schiebemuffe

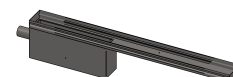
Edelstahl 1.4301



Artikel-Nr.	Rinntyp	Bezeichnung	Preis
			Stk.
30010.30	AH 30 / PR 30	Schiebemuffe	29.40
30010.50	AH / PR / SW 50	Schiebemuffe	29.40
30010.75	AH / PR / SW 75	Schiebemuffe	29.40
<b>9.0020</b>	AH / PR / SW 100	Schiebemuffe	29.40

### Parkdeckrinnen Einlaufkasten

Edelstahl 1.4301

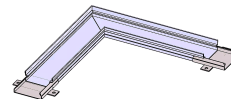


Artikel-Nr.	Rinntyp	Bezeichnung	Länge	Breite	Preis
			mm	mm	Stk.
30007.30	AH 30 / PR 30	Einlaufkasten	250	120	600.60
30007.50	AH / PR / SW 50	Einlaufkasten	250	120	600.60
30007.75	AH / PR / SW 75	Einlaufkasten	250	120	620.60
9.0001	AH / PR / SW 100	Einlaufkasten	250	120	635.30
30008.30	AH 30 / PR 30	Schlammmeimer zu Einlaufkasten			152.30
30008.50	AH / PR / SW 50	Schlammmeimer zu Einlaufkasten			152.30
30008.75	AH / PR / SW 75	Schlammmeimer zu Einlaufkasten			161.70
<b>9.0010</b>	AH / PR / SW 100	Schlammmeimer zu Einlaufkasten			172.20

## Edelstahlrinnen

### Parkdeckrinnen Zubehör

Edelstahl 1.4301



Artikel-Nr.	Rinntyp	Bezeichnung	Länge	VE	Preis	
			mm		netto	Stk.
30005.30	AH 30 / PR 30	Eckelement 90°	500	Stk.	netto	128.10
30006.30	AH 30 / PR 30	T-Element 90°	500	Stk.	netto	143.90
30005.50	AH / PR / SW 50	Eckelement 90°	500	Stk.	netto	121.80
30006.50	AH / PR / SW 50	T-Element 90°	500	Stk.	netto	143.90
30005.75	AH / PR / SW 75	Eckelement 90°	500	Stk.	netto	127.10
30006.75	AH / PR / SW 75	T-Element 90°	500	Stk.	netto	142.80
8.0001	AH / PR / SW 100	Eckelement 90°	500	Stk.	netto	173.30
<b>8.0010</b>	AH / PR / SW 100	T-Element 90°	500	Stk.	netto	195.30
100.125.000	AH / PR / SW 75 - 100	Stabilisationsbügel	125	Stk.	netto	9.50
100.125.100	AH / PR / SW 75 - 100	Stabilisationsbügel mit Mutter	125	Stk.	netto	13.70
<b>30072</b>	AH / PR / SW	Holzeinlage	1000	Stk.	netto	4.20
<b>39999</b>	Universal	Rosthaken aus Edelstahl	500	Stk.	netto	25.20
<b>30071</b>	AH / PR / SW	Multistop-Geruchsverschluss DN110		Stk.	netto	81.90
30071.V	AH / PR / SW	Rückstaudichtungen aus PE (DN variabel)		Stk.	netto	31.50
<b>00009</b>	AH / PR / SW	Sickerwasserkanal beidseitig		m	netto	84.00

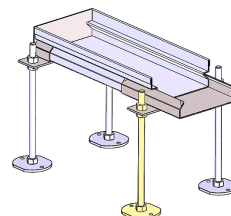
### Parkdeckrinnen Stützfuß System

bestehend aus:

1x Grundplatte MGL-3 M10 verzinkt

1x Gewindestpindel M10 x 250 mm verzinkt

3x 6kt Muttern M10 verzinkt



Artikel-Nr.	Rinntyp	NW	max. bis Höhe	Bezeichnung	Preis
		mm	mm		Stk.
<b>30001</b>	AH / PR / SW	100	250	Stützfuß System	14.70
30002	AH / PR / SW	100	400	Stützfuß System	16.80

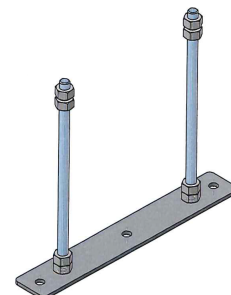
### Parkdeckrinnen Stützfuß System Decke

bestehend aus:

1x Grundplatte Edelstahl

2x Gewindestpindel M10 x 230 mm verzinkt

8x 6kt Muttern M10 verzinkt



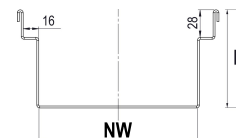
Artikel-Nr.	Rinntyp	NW	max. bis Höhe	Bezeichnung	Preis	Preis
		mm	mm		netto	Stk.
20152568	PR / SW	100	230	Stützfuß für Decke	netto	29.40

**Parkdeckrinnen Dienstleistungen**

Artikel-Nr.	Bezeichnung	VE	Preis netto	Preis
30020	Schnittkosten Rinne/Roste	Stk.		60.90
30050	Rinnenkörper-Unterseite aufrauen	Stk.	netto	20.00
30090	Montage komplett	m	netto	81.90
30030	Rinnenstossverschweissung im Werk	Stk.	netto	81.90
30040	Rinnenstossverschweissung vor Ort	Stk.	netto	98.70
30080	Monteur auf Baustelle nach Regierapport	Std	netto	126.00
30081	Fahrtkosten nach Regierapport	km	netto	1.60
30081.H	Hotelübernachtung Pauschal	Stk.	netto	157.50
30081.V	Verbrauchsmaterial, Trennscheiben, Inoxspray nach Regierapport	Stk.	netto	100.00
30082	Sekundärentwässerung (1-2-seitige Schlitz)	m	netto	16.80

**Rampenrinne RR**

Edelstahl 1.4301



Artikel-Nr.	Rinntyp	NW	Höhe	Länge	Belastungsklasse	Preis netto	Preis m
		mm	mm	m			
<b>900150.100</b>	RR 150	150	100	2.00	A15 - E600	netto	245.70
<b>900150.150</b>	RR 150	150	150	2.00	A15 - E600	netto	276.20
900200.100	RR 200	200	100	2.00	A15 - E600	netto	366.50
900200.150	RR 200	200	150	2.00	A15 - E600	netto	413.70

**Rampenrinne Abdeckungen**

inkl. Arretierung

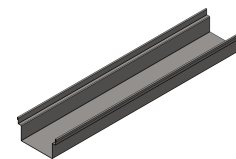
Kl. A15 [15 kN] (1 to)

Kl. B125 [125 kN] (5 to)

Kl. C250 [250/300 kN] (7.5/10 to)

Kl. D400 [400 kN] (10 to)

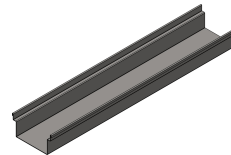
Kl. E600 [600 kN] (-)



Artikel-Nr.	Rinntyp	NW	Abdeckung	Belastungsklasse	Preis Stk.
		mm			
<b>01115620</b>	RR 150	150	Längsstabgussrost	D400	110.20
<b>01115120</b>	RR 150	150	Guss-Stegrost Oval Grip	E600	114.90
<b>01125220</b>	RR 200	200	Guss-Stegrost Oval Grip	D400	166.70
<b>01125120</b>	RR 200	200	Guss-Stegrost Oval Grip	E600	186.50

## Edelstahlrinnen

### Rampenrinne Zubehör



Artikel-Nr.	Rinntyp	NW	Höhe	DN	Länge	Bezeichnung	Preis	Preis
		mm	mm				netto	Stk.
900500.179	RR 150	150			179	Stabilisations und Arretierungsbügel mit Mutter	netto	21.00
900500.229	RR 200	200			229	Stabilisations und Arretierungsbügel mit Mutter	netto	25.20
20002	AH / PR / SW / RR			89.0	100	Ablaufstutzen vertikal dicht		141.80
400150.100	RR 150	150	100			Stirnwand dicht geschweisst		112.40
400150.150	RR 150	150	150			Stirnwand dicht geschweisst		119.70
400200.100	RR 200	200	100			Stirnwand dicht geschweisst		120.80
400200.150	RR 200	200	150			Stirnwand dicht geschweisst		119.70
20003	AH / PR / SW			110.0	100	Ablaufstutzen vertikal		139.70

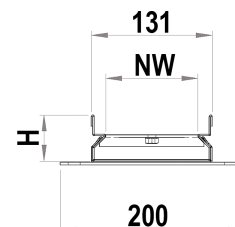
## Edelstahlrinnen

### Schwerlastrinne SW

Edelstahl 1.4301

Belastungsklasse A-F (1-90t)

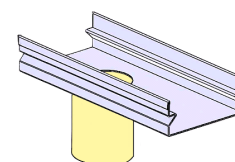
Materialstärke 2.5 mm



Artikel-Nr.	Rinntyp	NW	Höhe	Länge	Zubehör	Preis
		mm	mm	m	inkl.	m
400050	SW	100	50	3.00	Schiebemuffe, Schlaudern	420.00
400075	SW	100	75	3.00	Schiebemuffe, Schlaudern	452.60
400100	SW	100	100	3.00	Schiebemuffe, Schlaudern	485.10

### Schwerlastrinne Ablaufstutzen

Edelstahl 1.4301

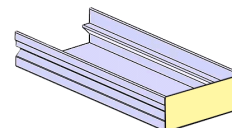


Artikel-Nr.	Rinntyp	Bezeichnung	DN	Länge	Preis
				mm	Stk.
20001	AH / PR / SW	Ablaufstutzen vertikal	89.0	100	119.70
20002	AH / PR / SW / RR	Ablaufstutzen vertikal dicht	89.0	100	141.80
20003	AH / PR / SW	Ablaufstutzen vertikal	110.0	100	139.70
20004	AH / PR / SW	Ablaufstutzen vertikal dicht	110.0	100	160.70
<b>20005</b>	AH / PR / SW	Ablaufstutzen stirnseitig	89.0	100	139.70
20006	AH / PR / SW	Ablaufstutzen seitlich	89.0	100	139.70
20007	AH / PR / SW	Ablaufstutzen Rohrbogen 90°	89.0	100	214.20
20008	AH / PR / SW	Ablaufstutzen gewinkelt 90°	89.0	100	161.70
20009	AH / PR / SW	Ablaufstutzen vertikal	76.0	100	119.70
20010	AH / PR / SW	Ablaufstutzen vertikal dicht	76.0	100	141.80

## Edelstahlrinnen

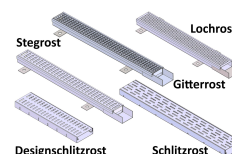
### Schwerlastrinnen Stirnwand

Edelstahl 1.4301



Artikel-Nr.	Rinntyp	NW	Bezeichnung	Preis
		mm		Stk.
400051	SW 50	100	Stirnwand geschweisst	62.00
400052	SW 50	100	Stirnwand dicht geschweisst	84.00
400076	SW 75	100	Stirnwand geschweisst	68.30
400077	SW 75	100	Stirnwand dicht geschweisst	90.30
400101	SW 100	100	Stirnwand geschweisst	73.50
400102	SW 100	100	Stirnwand dicht geschweisst	95.60

### Schwerlastrinnen Abdeckungen

 Kl. A15 [15 kN] (1 to)  
 Kl. B125 [125 kN] (5 to)  
 Kl. C250 [250/300 kN] (7.5/10 to)  
 Kl. D400 [400 kN] (10 to)  
 Kl. E600 [600 kN] (-)


Artikel-Nr.	NW	Abdeckung	Bezeichnung	Länge	Preis
	mm			m	Stk.
Belastungsklasse: A15/B125					
<b>50001</b>	100	Stegrost	Stahl verzinkt	1.00	38.90
<b>50002</b>	100	Stegrost	Edelstahl 1.4301	1.00	140.70
Belastungsklasse: A15					
50003	100	Designschlitzrost	Edelstahl 1.4301 o. Nop. 2.0 mm, nicht arretiert	1.00	145.00
50004	100	Lochrost	Edelstahl 1.4301	1.00	124.00
50005	100	Designschlitzrost	Edelstahl 1.4301 mit Noppen 1.5 mm	1.00	115.00
Belastungsklasse: B125					
<b>60000</b>	100	Designschlitzrost	Edelstahl 1.4301 mit Noppen	1.00	152.30
60001	100	Gitterrost MW 31/9	Stahl verzinkt	1.00	71.40
<b>60002</b>	100	Gitterrost MW 20/20	Stahl verzinkt	1.00	71.40
<b>60003</b>	100	Gitterrost MW 20/20	Edelstahl 1.4301	1.00	303.50
<b>60004</b>	100	Kunststoffrost	Oval Grip, grau	0.50	49.40
<b>60005</b>	100	Längsprofilrost	Edelstahl 1.4301, Schlitzweite 6 mm	1.00	277.20
<b>60006</b>	100	Längsprofilrost	Edelstahl 1.4301, Schlitzweite 5 mm	1.00	277.20
Belastungsklasse: C250					
<b>70000</b>	100	Doppelstegrost (Schweiz)	Stahl verzinkt, für Klick	1.00	72.50
<b>70000.5</b>	100	Doppelstegrost (Schweiz)	Stahl verzinkt, für Klick	0.50	56.70
<b>70001</b>	100	Doppelstegrost (Schweiz)	Edelstahl 1.4301, für Klick	1.00	309.80
<b>70001.5</b>	100	Doppelstegrost (Schweiz)	Edelstahl 1.4301, für Klick	0.50	231.00
70002	100	Gitterrost MW 20/20	Stahl verzinkt	1.00	93.50
70003	100	Gitterrost MW 20/20	Edelstahl 1.4301	1.00	372.80
<b>70004</b>	100	Gussrost	Oval Grip KTL beschichtet	0.50	50.40
<b>70005</b>	100	Kunststoffrost	Oval Grip, schwarz	0.50	51.50
Belastungsklasse: D400					
<b>70013</b>	100	Längsstabgussrost	KTL beschichtet	0.50	70.40

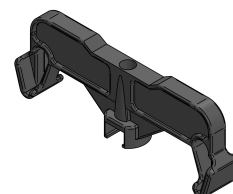


## Edelstahlrinnen

Artikel-Nr.	NW	Abdeckung	Bezeichnung	Länge	Preis
	mm			m	Stk.
70014	100	Gitterrost MW 20/20	Stahl verzinkt	1.00	207.90
Belastungsklasse: E600					
<b>70015</b>	100	Gussrost	Oval Grip KTL beschichtet	0.50	72.50

### Schwerlastrinnen Arretierungen

Edelstahl 1.4301



Artikel-Nr.	Rinntyp	Bezeichnung	Preis
			Stk.
30000.0	AH / PR / SW 50 - 100	Klick-System Guss- und Kunststoffroste	10.50
30000.1	AH / PR / SW 50 - 100	Klick-System Doppelstegroste	10.50
30000.2	AH / PR / SW 50 - 100	Klick-System Gitterroste 31/9	10.50
30000.3	AH / PR / SW 50 - 100	Klick-System Gitterroste 20/20	11.60

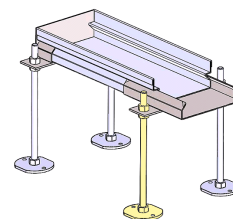
### Schwerlastrinne Stützfuss System

bestehend aus:

1x Grundplatte MGL-3 M10 verzinkt

1x Gewindestpindel M10 x 100 mm

3x 6kt Muttern M10 verzinkt



Artikel-Nr.	Rinntyp	NW	max. bis Höhe	Bezeichnung	Preis
		mm	mm		Stk.
<b>30001</b>	AH / PR / SW	100	250	Stützfuss System	14.70
30002	AH / PR / SW	100	400	Stützfuss System	16.80

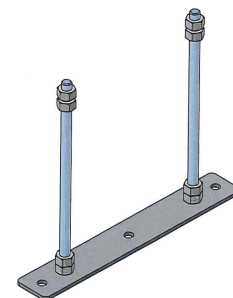
### Schwerlastrinne Stützfuss System Decke

bestehend aus:

1x Grundplatte Edelstahl

2x Gewindestpindel M10 x 230 mm verzinkt

8x 6kt Muttern M10 verzinkt

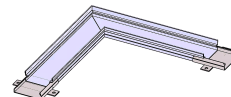


Artikel-Nr.	Rinntyp	NW	max. bis Höhe	Bezeichnung	Preis	Preis
		mm	mm		netto	Stk.
20152568	PR / SW	100	230	Stützfuss für Decke	netto	29.40

## Edelstahlrinnen

### Schwerlastrinnen Zubehör

Edelstahl 1.4301

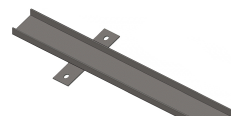


Artikel-Nr.	Rinntyp	Bezeichnung	Länge	VE	Preis	
			mm		netto	Preis
30005.50	AH / PR / SW 50	Eckelement 90°	500	Stk.	netto	121.80
30005.75	AH / PR / SW 75	Eckelement 90°	500	Stk.	netto	127.10
8.0001	AH / PR / SW 100	Eckelement 90°	500	Stk.	netto	173.30
30006.50	AH / PR / SW 50	T-Element 90°	500	Stk.	netto	143.90
30006.75	AH / PR / SW 75	T-Element 90°	500	Stk.	netto	142.80
<b>8.0010</b>	AH / PR / SW 100	T-Element 90°	500	Stk.	netto	195.30
30007.50	AH / PR / SW 50	Einlaufkasten	250	Stk.		600.60
30007.75	AH / PR / SW 75	Einlaufkasten	250	Stk.		620.60
9.0001	AH / PR / SW 100	Einlaufkasten	250	Stk.		635.30
100.125.000	AH / PR / SW 75 - 100	Stabilisationsbügel	125	Stk.	netto	9.50
100.125.100	AH / PR / SW 75 - 100	Stabilisationsbügel mit Mutter	125	Stk.	netto	13.70
30008.50	AH / PR / SW 50	Schlammmeimer zu Einlaufkasten		Stk.		152.30
30008.75	AH / PR / SW 75	Schlammmeimer zu Einlaufkasten		Stk.		161.70
<b>9.0010</b>	AH / PR / SW 100	Schlammmeimer zu Einlaufkasten		Stk.		172.20
30010.50	AH / PR / SW 50	Schiebemuffe		Stk.		29.40
30010.75	AH / PR / SW 75	Schiebemuffe		Stk.		29.40
<b>9.0020</b>	AH / PR / SW 100	Schiebemuffe		Stk.		29.40
<b>30071</b>	AH / PR / SW	Multistop-Geruchsverschluss DN110		Stk.	netto	81.90
30071.V	AH / PR / SW	Rückstaudichtungen aus PE (DN variabel)		Stk.	netto	31.50

### U-Profil 50 x 20

Edelstahl 1.4301

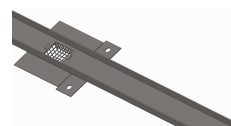
Materialstärke 2.0 mm



Artikel-Nr.	Breite	Höhe	Länge	Zubehör	Preis	
	mm	mm	m	inkl.	netto	m
<b>20150108</b>	50	20	3.00	Schlaudern, Schiebemuffe	netto	34.70

### U-Profil Zubehör

Edelstahl 1.4301



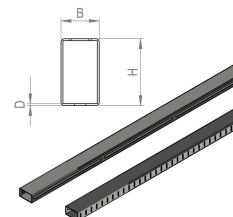
Artikel-Nr.	Bezeichnung	DN	Format	Länge	VE	Preis	
			mm			m	netto
002385	Stirnwand geschweisst				Stk.	netto	20.00
2050567	Abdeckung nicht arretiert			1.00	m	netto	32.60
20150567	Abdeckungsblech quadratisch		118 x 118		Stk.	netto	14.70
20150565	Ablaufsiebeinsatz ohne U-Profil		50 x 35		Stk.	netto	22.10
20150566	Ablaufsiebeinsatz ohne U-Profil		50 x 35		Stk.	netto	53.60

## Edelstahlrinnen

Artikel-Nr.	Bezeichnung	DN	Format	Länge	VE	Preis	Preis
			mm	m		netto	
20011.V	Ablaufstutzen vertikal	42.4	60		Stk.		97.70
<b>600103</b>	Schnittkosten Rinne/Roste				Stk.		42.00

### Fugenprofil FP

Edelstahl 1.4301

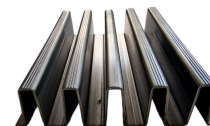


Artikel-Nr.	Bezeichnung	Breite	Höhe	Dicke	Länge	Preis	Preis
		mm	mm	mm	m	netto	m
<b>20151069</b>	Fugenprofil	18	20	0.8	2.50	netto	9.50
<b>20151070</b>	Fugenprofil	18	30	0.8	2.50	netto	10.50
<b>20151071</b>	Fugenprofil	18	40	0.8	2.50	netto	11.60
<b>20151075</b>	Fugenprofil	18	60	0.8	2.50	netto	14.20
<b>20152372</b>	Fugenprofil Randabschluss	40	70	2.0	1.94	netto	49.40

## Edelstahlrinnen

### Kammerinne Edelstahl

Edelstahl 1.4301



Artikel-Nr.	Bezeichnung	Breite	Höhe	Länge	Belastungsklasse	Preis	Preis
		mm	mm	m		netto	m
802410001	Kamm Rinne aus Inox 1.4301	120	30	3.00	D400	netto	64.00
802410001.1	Kamm Rinne aus Inox 1.4301 inkl. Schlaudern	200	30	3.00	D400	netto	69.00

### Kammerinne Edelstahl Zubehör

Edelstahl 1.4301

Artikel-Nr.	Bezeichnung	Breite	Höhe	Länge	Preis	Preis
		mm	mm	m	netto	Stk.
802410005	Ablaufmodul DN 42.4 - 76.1 mm	120	30	0.20	netto	52.00
802410010	Endplatten	110	30		netto	10.50
802410015	Einbaustützen-Set inkl. Muttern	200			netto	34.00
802410020	Bauzeitabdeckung	110		1.00	netto	9.00
802410025	Eckelement 90°	120	30		netto	68.00
802410030	Schnittkosten Rinne/Abdeckung				netto	35.00
802410035	Reinigungsrechen komplett aus Edelstahl			1.25	netto	78.00
802410040	T-Element inkl. inkl. Abdeckung zu Kammerinne Edelstahl				netto	118.00
2541-060080	Betonschraube 6Kt mit U-Scheibe; MM 6Kt mU-Sch znb, 6x80, 50				netto	101.40
2541-060060	Betonschraube 6Kt mit U-Scheibe; MM 6Kt mU-Sch znb, 6x60, 100				netto	60.65

## Kein passendes Produkt gefunden? Kein Problem!



Radius-Rinne  
(auf Anfrage)



Gerne beraten wir Sie auch bei weiteren Einsatzmöglichkeiten unserer Edelstahlrinnen,  
nehmen Sie mit uns Kontakt auf!