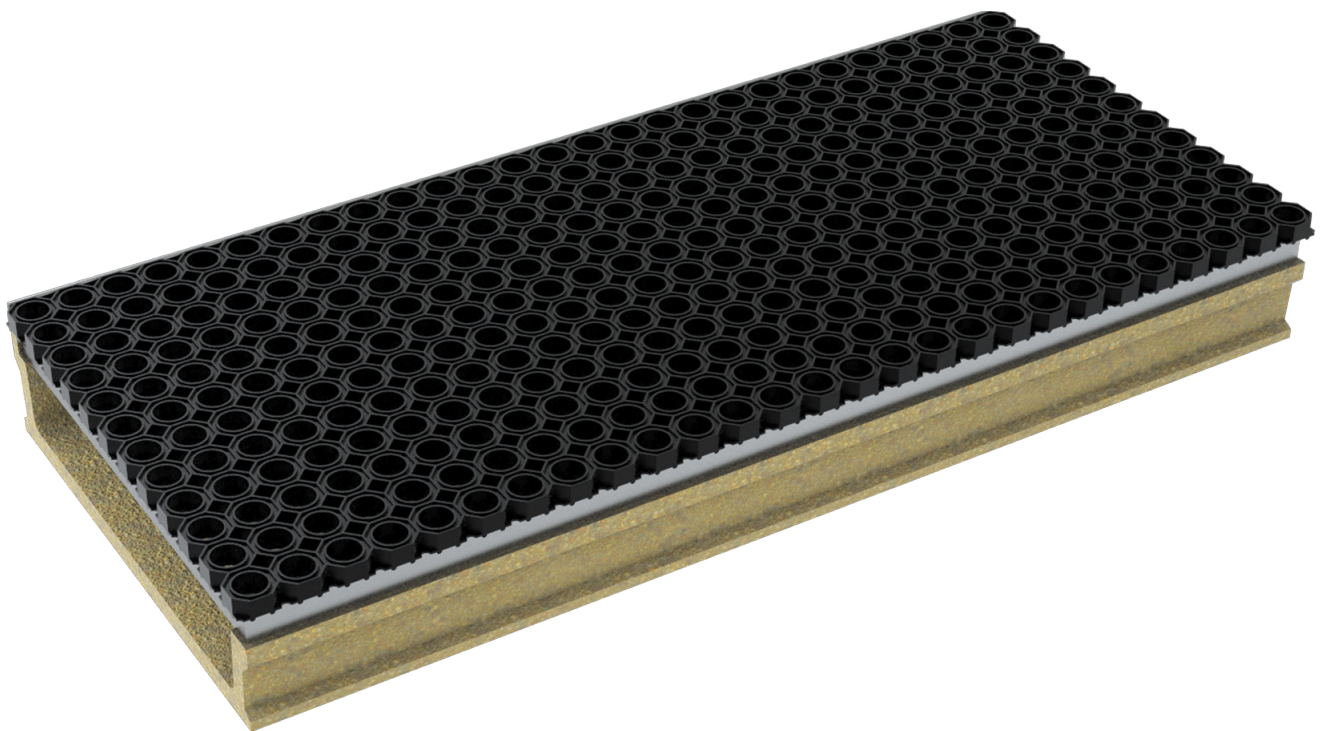


ANRIN

LEADING WATER



Technisches Datenblatt

Sandfangrinne
zur Aufnahme von Sand
aus Weitsprunggruben

Technisches Datenblatt

ANRIN SPORT Sandfangrinne

zur Aufnahme von Sand aus Weitsprunggruben

Die ANRIN SPORT Sandfangrinne besteht aus einer Polymerbeton Wanne mit umlaufender Stahlkante und einer Abdeckung aus Stahl-Maschenrost mit aufliegender Gummi-Wabenmatte.

Zur Abgrenzung der Sandgrube gegenüber kunststoffbeschichteter Nebenflächen empfiehlt sich eine ein- oder zweireihige Verlegung. Dadurch wird einer übermäßigen Verschmutzung des Kunststoffbelages vorgebeugt.

Produktspezifikationen

Produktspezifikationen	Sandfangrinne	Längenausgleich	Stirnwand
Material	Polymerbeton	Polymerbeton	Polymerbeton
Länge	100 cm	67,0 und 112,0 cm	
Breite	50,0 cm	50,0 cm	50,0 cm
Höhe	14,0 cm	14,0 cm	14,0 cm
Gewicht	43,0 kg	48,0 kg	2,9 kg

Materialeigenschaften

Rinnen- / Bauteilkörper	
Polymerbeton	auf Polyesterharzbasis mit mineralischen Zuschlägen, Additiven
Druckfestigkeit	$\geq 90 \text{ N/mm}^2$
Biegezugfestigkeit	$\geq 22 \text{ N/mm}^2$
Elastizitätsmodul	ca. 25 kN/mm^2
Dichte	$2,1 - 2,3 \text{ g/dm}^3$
Hitzebeständigkeit	100° C (Dauerbelastung)
Frostbeständigkeit	-50° C
Wassereindringtiefe	0 mm
Wasseraufnahme	0,05 %

Technisches Datenblatt

ANRIN SPORT Sandfangrinne

zur Aufnahme von Sand aus Weitsprunggruben

Einsatzgebiete

Einsatzgebiete

Sandfangrinne zur Aufnahme von Sand aus Weitsprunggruben

Sandfangrinne

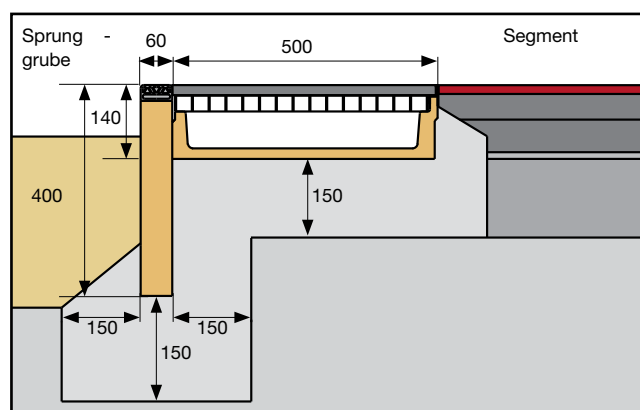
Artikel Nr.	EAN	Beschreibung	Länge cm	Breite cm	Höhe cm	Gewicht kg
04571000	4026857005261	Sandfangrinne mit Stahlkante	100	50,0	14,0	43,0
04572000	4026857005278	Längenausgleich, 112 cm	112	50,0	14,0	48,0
04571670	4026857013471	Längenausgleich, 67 cm	67	50,0	14,0	
04573000	4026857005285	Stirnwand mit Stahlkante		50,0	14,0	2,9

Verlegeplan und Einbaubeispiel

Seit über 40 Jahren widmet sich ANRIN innovativ, kompetent und erfolgreich dem Thema Entwässerungstechnik im Sportplatzbau. Richtungsweisende Systeme wie die schraublose Kunstrasen-Verklebung wurden von ANRIN eingeführt und weiterentwickelt. Entwässerung von Kampfbahnen, Abgrenzung von Laufbahnen und Randeinfassung von Kugelstoßanlagen und Sprunggruben komplettieren das ANRIN SPORT Produktsortiment. Alle ANRIN SPORT Bauelemente entsprechen den Anforderungen der IAAF, Internationale Amateur Athletic Federation, für die Konstruktion von Laufbahnen und Spielfeldern, sowie der DIN 18035 für die Entwässerung von Sportplätzen.

Stückliste:	
Weichkantstein	
6 / 40 / 100	= 28 Stck.
6 / 40 / 50	= 4 Stck.
6 / 40 / Ecke	= 4 Stck.
Sandfangrinne	
100 / 50 / 14	= 23 Stck.
112 / 50 / 14	= 3 Stck.
Stirnwand	= 4 Stck.

Verlegeplan
zur Randeinfassung Weitsprung
am Beispiel einer Grube mit den
lichten Maßen 9,00 x 7,00 m.





ANRIN GmbH
Siemensstr. 1
59609 Anröchte
Germany

+49 (0) 29 47.97 81-0
www.anrin.com
info@anrin.com