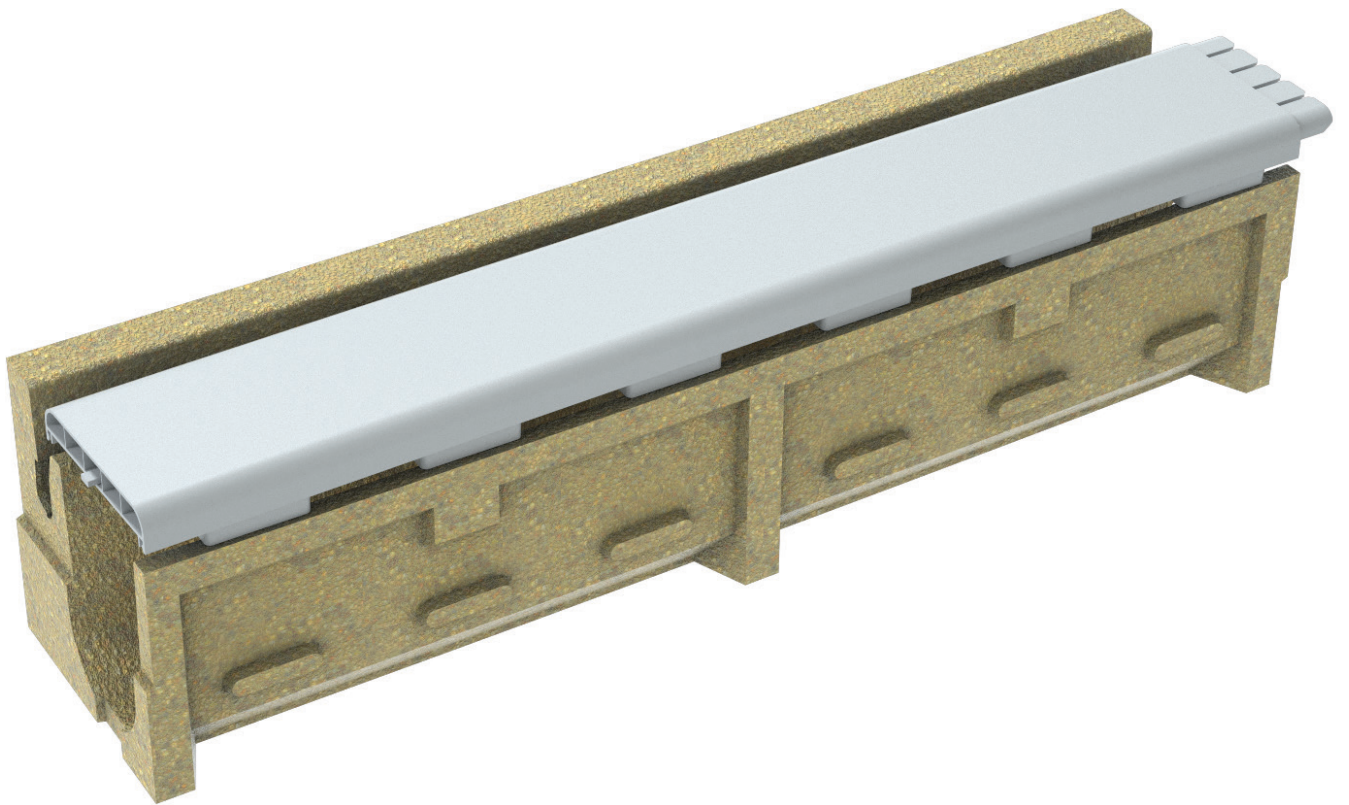


ANRIN

LEADING WATER



Technisches Datenblatt

NW 125 Kunstrasen
für Kunstrasenspielfelder
in Kampfbahnen

Technisches Datenblatt

ANRIN SPORT NW 125 Kunstrasen

für Kunstrasenspielfelder in Kampfbahnen

Die ANRIN SPORT Entwässerungssystem NW 125 Kunstrasen bieten für die Entwässerung aller modernen Kunstrasen-Anlagen die optimale Lösung. Hier werden 2 wichtige Funktionen gleichzeitig von einem einzigen Bauteil übernommen, nämlich die Befestigung des Kunstrasens und die Entwässerung der Nebenflächen. Durch die schraublose Verklebung werden Beschädigungen am Belagsmaterial vermieden. Durch den Verzicht auf die Anordnung von Metallteilen auf der Oberfläche wird größtmögliche Sicherheit beim Sport gewährleistet. Der Rinnenquerschnitt, ohne störende Befestigungsteile von Abdeckungen und Verriegelung, erleichtert Reinigungs- und Wartungsvorgänge.

Produktspezifikationen

Produktspezifikationen	NW 125	Einlaufkasten	Abdeckung
Material	Polymerbeton	Polymerbeton	Kunststoff
Länge	100 cm	50 cm	100 cm
Breite	23,0 cm	23,0 cm	16,0 cm
Höhe	24,0 cm	62,5 cm	5,0 cm
Gewicht	27,1 kg	35,9 kg	

Materialeigenschaften

Rinnen- / Bauteilkörper	
Polymerbeton	auf Polyesterharzbasis mit mineralischen Zuschlägen, Additiven
Druckfestigkeit	$\geq 90 \text{ N/mm}^2$
Biegezugfestigkeit	$\geq 22 \text{ N/mm}^2$
Elastizitätsmodul	ca. 25 kN/mm^2
Dichte	$2,1 - 2,3 \text{ g/dm}^3$
Hitzebeständigkeit	100° C (Dauerbelastung)
Frostbeständigkeit	-50° C
Wassereindringtiefe	0 mm
Wasseraufnahme	0,05 %
Abdeckung	
Abdeckung	Kunststoff

Technisches Datenblatt

ANRIN SPORT NW 125 Kunstrasen

für Kunstrasenspielfelder in Kampfbahnen

Einsatzgebiete

Einsatzgebiete

für Kunstrasenspielfelder in Kampfbahnen Typ A bis D

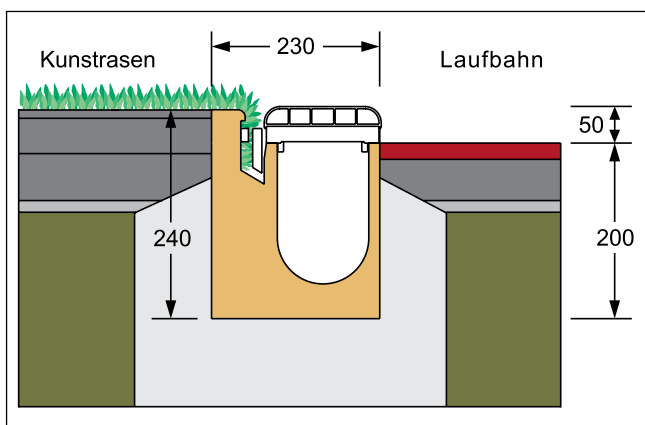
Rinnen und Zubehör

Artikel Nr.	EAN	Beschreibung	Länge cm	Breite cm	Höhe cm	Gewicht kg
04411000	4026857021094	Klemmrinne NW 125, gerade	100	23,0	24,0	27,1
04412000	4026857021100	Klemmrinne NW 125, gebogen, R = 36,5 m	100	23,0	24,0	27,1
04413000	4026857021117	Einlaufkasten für Klemmrinne NW 125	50	23,0	62,5	35,9
04370000	4026857009290	Kunststoffabdeckung, PE-HD, weiß, ortsfest, gerade	100	16,0	5,0	
04371000	4026857009306	Kunststoffabdeckung, PE-HD, weiß, ortsfest, gebogen, R = 36,5 m	100	16,0	5,0	

Einbaubeispiele

Seit über 40 Jahren widmet sich ANRIN innovativ, kompetent und erfolgreich dem Thema Entwässerungstechnik im Sportplatzbau. Richtungsweisende Systeme wie die schraublose Kunstrasen-Verklebung wurden von ANRIN eingeführt und weiterentwickelt. Entwässerung von Kampfbahnen, Abgrenzung von Laufbahnen und Randeinfassung von Kugelstoßanlagen und Sprunggruben komplettieren das ANRIN SPORT Produktsortiment. Alle ANRIN SPORT Bauelemente entsprechen den Anforderungen der IAAF, Internationale Amateur Athletic Federation, für die Konstruktion von Laufbahnen und Spielfeldern, sowie der DIN 18035 für die Entwässerung von Sportplätzen.

Einbaubeispiel ANRIN SPORT NW 125 Kunstrasen



ANRIN SPORT

Entwässerungssystem NW 125 Kunstrasen

Klemmrinne NW 125

- für Kunstrasenspielfelder in Kampfbahnen Typ A bis D.
- Spielfeldüberhöhung gegenüber Laufbahn ca. 5 cm



ANRIN GmbH
Siemensstr. 1
59609 Anröchte
Germany

+49 (0) 29 47.97 81-0
www.anrin.com
info@anrin.com